

DlaUtrzymaniaRuchu.pl

# MC<sup>®</sup> INDUSTRIAL SOLUTIONS

## KATALOG PRODUKTÓW

## 2012



smary  
i oleje



kleje  
i uszczelniacze



zmywacze  
i odtuszczacze



antykorozja  
i regeneracja



aerozole



produkty  
do dezynfekcji



produkty BHP  
i ekologiczne



doradztwo  
techniczne



## PONAD 1000 PRODUKTÓW

dla Działu Utrzymania Ruchu i Produkcji

Bezpłatne, Fachowe Doradztwo Techniczne i Indywidualny Dobór Produktu

MC POLSKA Czuper Sp.J., ul.Poznańska 113, 60-185 Skórzewo k.Poznań, tel: +48 61 822 65 61

biuro@mcpolaska.pl | www.mcpolaska.pl | www.Kleje-Uszczelniacze.pl | www.SmartySpecjalne.pl | www.Dezynfekcja-Klimatyzacji.pl



**MAXweld**<sup>®</sup>  
Professional Adhesives

**MC**<sup>®</sup>  
INDUSTRIAL SOLUTIONS

**SMARMAX**<sup>®</sup>  
SPECIAL LUBRICATION

Szanowny Kliencie.

Katalog DlaUtrzymaniaRuchu.pl zawiera najczęściej wybierane i sprawdzone produkty przez naszych klientów spośród ponad 2000 produktów oferowanych przez firmę MC Polska. Dzięki bliskiej, wieloletniej współpracy z naszymi klientami powstało wiele innowacyjnych produktów opracowanych specjalnie dla potrzeb szczególnego rozwiązania i danego przemysłu, dlatego prawdopodobnie dany produkt, który tutaj wybierzesz, również sprawdzi się doskonale u Ciebie.

Tutaj znajdziesz najnowsze rozwiązania i technologie w dziedzinie:

- chemii technicznej dla przemysłu (produkcji, utrzymania ruchu i serwisu)
- smarowania i trybologii: (odwiedź stronę: [www.SmartySpecjalne.pl](http://www.SmartySpecjalne.pl))
- klejenia metali, gum i tworzyw: (odwiedź stronę: [www.Kleje-Uszczelniacze.pl](http://www.Kleje-Uszczelniacze.pl))
- czyszczenia, mycia i odtłuszczania w przemyśle (odwiedź stronę: [www.mcpolska.pl](http://www.mcpolska.pl))
- dezynfekcji i odgrzybiania klimatyzacji i wentylacji: ([www.Dezynfekcja-Klimatyzacji.pl](http://www.Dezynfekcja-Klimatyzacji.pl))

Stawiamy na najwyższą jakość produktów i doskonałą obsługę naszych klientów. Pracujemy w systemie zarządzania jakością ISO 9001:2008 zgodnie z naszym motto: „Obsługa i jakość na jaką zasługujesz”

- Jeżeli szukasz obniżenia kosztów w produkcji lub utrzymaniu ruchu,
- Jeśli chciałbyś wyeliminować awarie i kosztowne postoje,
- Jeśli chciałbyś podnieść jakość produkcji lub poprawić technologię,
- Jeżeli chcesz szybko znaleźć produkt lub rozwiązanie Twojego problemu,
- Jeśli Twój obecny dostawca lub produkt nie spełnia w pełni Twoich oczekiwań...

Zainwestuj tylko minutę i zadzwoń: tel. 61-822-65-61 lub napisz: [biuro@mcpolska.pl](mailto:biuro@mcpolska.pl)

Bezpłatnie dobierzemy dla Ciebie najlepszy produkt lub stworzymy nowy od podstaw specjalnie dla twoich potrzeb.

Zapraszam do współpracy.

Marek Czuper

Współwłaściciel MC Polska Czuper Sp.J.



## Spis treści

1. Penetrujące preparaty rozluźniające, odrdzewiające, smarujące, konserwujące, wypierające wodę i wilgoć.	str. 3
2. Silne zmywacze szybko odparowujące, suche i niepalne odtłuszczacze. Rozpuszczalniki niemieszalne z wodą.	str. 4
3. Silne rozpuszczalniki myjące, wolno odparowujące i rozpuszczalniki emulsyjne również mieszalne z wodą. Rozpuszczalniki bezpieczne, biodegradowalne, niepalne lub trudnopalne.	str. 5
4. Ekologiczna Myjka Biologiczna – Nowa generacja myjek warsztatowych. Myjki warsztatowe.	str. 6
5. Skoncentrowane, silne preparaty myjące i odtłuszczające stosowane z wodą. Produkty na bazie alkalicznej (pH>7)	str. 7
6. Skoncentrowane preparaty do usuwania kamienia, rdzy, wapieni, osadów i nalotów.	str. 8
7. Aerosole specjalne – Preparaty w aerozolu do czyszczenia i konserwacji.	str. 9
8. Ochrona środowiska i BHP – Absorbenty i neutralizatory wycieków olejowych. Ekologiczne rozpuszczanie śniegu i lodu.	str. 11
9. Preparaty do udrażniania drenów, kratki ściekowych. Usuwanie przykrych zapachów, mycie i dezynfekcja powierzchni.	str. 12
10. Ochrona antykorozyjna – pasywatory rdzy, powłoki i woski antykorozyjne.	str. 13
11. Galwanizacja na zimno. Powłoki antykorozyjne, wysokotemperaturowe i chemoodporne.	str. 14
12. Preparaty do obróbki metali – cięcie, skrawanie, gwintowanie, szlifowanie, wytłaczanie, itp. Płyny wspomagające, chłodziwa, oleje wysokociśnieniowe, koncentraty wodne.	str. 15
13. Preparaty do rąk – Mycie, pielęgnacja, ochrona i dezynfekcja rąk.	str. 16
14. Kleje błyskawiczne, cyjanoakrylowe do tworzyw, gum, metali, tkanin, drewna, ceramiki.	str. 17
15. Hamowniki gwintów - Kleje anaerobowe do zabezpieczania gwintów przed odkręceniem.	str. 18
16. Uszczelnianie gwintów i płaszczyzn, podziałów, kołnierzy...	str. 19
17. Uszczelniacze elastyczne, olejoodporne, wysokotemperaturowe, polimerowe i silikonowe.	str. 20
18. Kleje elastyczne, sprężyste, polimerowe i silikonowe.	str. 21
19. Kleje mocujące: montaż, wklejanie, regeneracja: Czopy, łożyska, pierścienie, kliny. . .	str. 22
20. Kleje strukturalne, metakrylowe, epoksydowe i światłoutwardzalne UV. Kleje konstrukcyjne do tworzyw, metali, ceramiki, itp.	str. 23
21. Materiały żywiczne do napraw i regeneracji.	str. 24
22. Specjalne materiały żywiczne do napraw i regeneracji części wirujących, pomp, zbiorników, itp.	str. 25
23. Specjalne pasty smarowe do montażu części, śrub, przeciw korozji czarnej, zapieczeniu, zakleszczeniu. Wydłużają żywotność połączenia i ułatwiają montaż - demontaż.	str. 26
24. Smarowanie suche: Smary suche, powłoki i lakiery smarowe przeciw zacieraniu, korozji czarnej i zapieczeniu. Eliminują piski. Nie przyciągają kurzu.	str. 27
25. Smarowanie płynne: Płynne smary w aerozolu, czyste, wysokotemperaturowe, wysokociśnieniowe, teflonowe i smary klasy spożywczej.	str. 28
26. Specjalne smary plastyczne, długoterminowe do łożysk tocznych, łożysk ślizgowych i mechanizmów precyzyjnych.	str. 30
27. Porównanie cech wybranych smarów.	str. 34
28. Smary do zastosowań specjalnych: Przekładnie otwarte i zamknięte. Smary do lin, przewodnic i ślizgów. Smary biodegradowalne. Smary do torów i rozjazdów.	str. 35
29. Oleje specjalne i dodatki: pneumatyczne, łańcuchowe, przekładniowe, hydrauliczne.	str. 36
30. Automatyczne smarownice gazowe GREASE-MAX.	str. 37
31. Czyszczenie, odgrzybianie i dezynfekcja klimatyzacji i wentylacji.	str. 38
32. Akcesoria: Pistolety, końcówki miksujące, smarownice, spryskiwacze. . .	str. 39

**Penetrujące preparaty rozluźniające, odrdzewiające, smarujące, konserwujące, wypierające wodę i wilgoć.**

## MC-1200

PENOIL



**Super szybki penetrator.**

**Penetruje, rozluźnia, odrdzewia.**

**Do bardzo szybkiego demontażu** połączeń gwintowych i pasowanych.

Oszczędza czas, penetruje natychmiast. Dociera do miejsc niedostępnych. Rozpuszcza rdzę, bitumy, smary, nagar, asfalt, smołę. Penetruje dogłębnie w każdym kierunku, czyści i rozluźnia skorodowane - zapieczone śruby, nakrętki, sworznie, itp.

Niezastąpiony produkt do trudnego demontażu.

**100% Skuteczności. Prawdopodobnie najszybszy penetrator na rynku.**

Aerazol 650/500ml x12

Kanister 5L x4

Kanister 25L

## MC-1201

SUPERSHIELD



**Penetrator antykorozyjny, wypierający wodę i wilgoć.**

Penetruje, rozluźnia, zabezpiecza, smaruje, wypiera wodę i wilgoć. **Odporny na mgłę solną.** Demontaż, rozluźnianie, ochrona urządzeń elektrycznych, elektronicznych, itp. Zabezpieczanie powierzchni metalowych przed korozją pod dachem na okres 12 m-cy.

**Unikalna formuła dla NATO.**

UK Def Stan 68-10; PX 24 (NATO C-634); Aerospaciale; BAE Systems; Fokker; Lufthansa; Rolls Royce; UK Ministry of Defence.

Aerazol 650/500ml x12

Kanister 5L x4

Kanister 25L

Beczka 200L

## MC-1202

FREEFLOW



**Super rozluźniający odrdzewiacz z dodatkiem mikro PTFE.**

**Penetruje, rozluźnia, odrdzewia, smaruje.**

**Do bardzo trudnego demontażu** połączeń gwintowych i pasowanych, bardzo skorodowanych, zapieczonych lub zakleszczonych.

**Zapobiega zerwaniu gwintu i zakleszczeniu dzięki PTFE.**

Penetruje dogłębnie w każdym kierunku - wolno odparowuje.

Rozpuszcza rdzę, smary, olej, smołę, asfalt. Smaruje, eliminuje piski, zmniejsza tarcie nawet przy dużych naciskach...

**Prawdopodobnie najsilniejszy penetrator na rynku.**

Aerazol 650/500ml x12

## MC-6001

MULTI-8



**Penetrator multifunkcyjny z dodatkiem MoS2. Rozluźnia, odrdzewia i smaruje.**

Penetruje dogłębnie. Rozluźnia i odrdzewia śruby, nakrętki, sworznie.

Smaruje mechanizmy i likwiduje piski.

Czyści, usuwa smary, olej, smołę, asfalt, rdzę. Wypiera wilgoć.

Zabezpiecza przed rdzą i korozją.

Niezbędny w każdym warsztacie.

Super ekonomiczne rozwiązanie.

Aerazol 405/300ml x24

Aerazol 650/500ml x12

Kanister 5L x4

## MC-6056

SH4000



**Wielozadaniowy penetrator smarujący do konserwacji. Syntetyczny, czysty olej wysokociśnieniowy do smarowania**

i konserwacji większości mechanizmów, rozluźniania, demontażu nakrętek w każdym przemyśle.

Odporny na wysokie ciśnienia. Tworzy nieprzerwaną błonę smarną odporną na wycieranie, zrywanie.

**Nie przyciąga kurzu.**

Montaż części pasowanych.

Niezastąpiony w każdym warsztacie.

Temperatura pracy: (-40÷225°C).

Aerazol 650/500ml x24



### MC-3100

CLEAN 1005



**Przemysłowy silny zmywacz cytrusowy w aerozolu, szybko odparowujący.**

Bezpieczny dla użytkowników. Nie zawiera związków chlorowych i aromatycznych.

Usuwa smary, oleje, zgorzeliney, sadzę, siarkę, smołę, mazut i inne trudne zabrudzenia przemysłowe.

Penetruje i wypiera wodę.

**Aerozol zawiera niepalny wypychacz i zawór 360°.**

**Zawiera 95% aktywnego wsadu.**

Specjalna 2-stopniowa dysza do delikatnego odtłuszczenia (mgiełka) lub mycia pod dużym ciśnieniem.

Do czyszczenia części mechanicznych, maszyn, urządzeń przemysłowych, powierzchni załuszczeniowych lub silnie zabrudzonych.

Punkt zapłonu oparów: 28°C

Aerozol 650/500ml x12

### MC-6060

CLEANER



Silny zmywacz uniwersalny dla każdego warsztatu mechanicznego. Odtłuszcza bardzo szybko odparowujący, bardzo skuteczny i neutralny dla plastików i gum.

**Uniwersalny i wielozadaniowy, bardzo wydajny i ekonomiczny.**

Penetruje, rozpuszcza smary, oleje, bitumy, smołę, mazut, tłuszcze, itp.

Do czyszczenia hamulców, sprzęgieł, drobnych mechanizmów, części mechanicznych, części elektrycznych, kontaktów elektrycznych wyłączonych z sieci.

Odtłuszczenie przed klejeniem i malowaniem.

**Aerozol zawiera niepalny wypychacz i zawór 360°.**

**Zawiera 98% aktywnego wsadu.**

Aerozol 800/600ml x24

Kanister 5L x6

Kanister 30L

### MC-1101

AG101



Super silny odtłuszcza przemysłowy. Niepalny, bez punktu zapłonu. Odparowuje natychmiast. Pozostawia suchą i czystą powierzchnię bez nalotów.

Usuwa kleje, oleje, smary, żywice, tusz, farby drukarskie, oleje silikonowe, asfalt, bitumy, spieki, zgorzeliney, pianki poliuretanowe.

Do czyszczenia pieców, silników, form, urządzeń drukarskich, części mechanicznych i elektrycznych.

Rozpuszcza kleje i smołę.

**Aerozol zawiera niepalny wypychacz i zawór 360°.**

Mycie ręczne, natrysk, kąpiel, myjki ultradźwiękowe.

Mil-T-81533A - zamiennik rozpuszczalników chlorowych, 111Trichloroetanu (TCA), Trichloroetyleny (TCE)

Aerozol 800/600ml x12

Kanister 25kg

Beczka 250kg

### MC-6047

SOLCLEAN



**Silny odtłuszcza uniwersalny do części elektrycznych, elektronicznych i mechanicznych.**

Skutecznie odtłuszcza i szybko odparowuje. Rozpuszcza smary, oleje, bitumy, wosk...

Neutralny dla plastików, gum i powierzchni malowanych.

**Aerozol zawiera niepalny wypychacz i zawór 360°.**

**Zawiera 98% aktywnego wsadu.**

Do czyszczenia części elektrycznych, wyłączonych z sieci, do odtleniania kontaktów elektrycznych, większości powierzchni.

Do konserwacji styków po odtłuszczeniu polecamy również

**MC-6006. KONTAKT SPRAY 300ml**

Aerozol 800/600ml x24

Kanister 5L x6

Kanister 30L

### MC-1119

LEKSOL



**Czysty, silny odtłuszcza suchy, niepalny, bez punktu zapłonu. Odtłuszcza części elektryczne również pod napięciem.**

Czyści i odtlenia styki elektryczne. Czyszczenie systemów tlenowych, armatury, aparatury medycznej, laboratoryjnej, soczewek, szkła. Rozpuszcza kleje. Odtłuszcza przed klejeniem i malowaniem. **Aerozol zawiera niepalny wypychacz i zawór 360°.**

Myjki oparowe, mycie ręczne, natrysk, kąpiel, myjki ultradźwiękowe.

Wytrzymałość dielektryczna 38kV

British Aerospace Military: R10-6025/ 6026/ 6027; R10-6008, R10-6060; R10-6065; British Aerospace Airbus ABR 9-0140 & ABP 8-1294; Praxair Spec'n. GS38; BOC Group; Compressed Gas Association; Ford Motor Company; General Motors; Lockheed Martin; NASA; Mil-T-81533A; SAE Spec. ARP 1755; ASTM. F945-AMS4916.

Aerozol 520/300g x12

Kanister 13kg

Beczka 250kg

### MC-6000

GSP



**Super mocny żel do usuwania farb, powłok epoksydowych, uszczeltek, klejów, spieków, zgorzeliney, starych gum, graffiti, etykiet.**

Bardzo szybki i skuteczny w działaniu, zdejmuje jednorazowo kilka warstw.

Nie ścieka z pionowych powierzchni.

Kompatybilny z metalami, drewnem, betonem, szkłem, kamieniem, itp.

Nakładamy grubą warstwę na powierzchnię i po kilku minutach zdrapujemy spulchnioną farbę szpachelką.

Jest możliwość modyfikacji produktu na życzenie.

Aerozol 520/400ml x12

Kanister 5L x4

Beczka 25L

**MC-3106**

CLEAN 1006



**Rozpuszczalnik myjący o wolnym parowaniu**, do części mechanicznych i elektrycznych. Bezpieczny, niepalny, bez związków chlorowych i aromatycznych. Neutralny dla powłok, lakierów, tworzyw sztucznych, elastomerów. Penetruje i wypiera wodę. Usuwa smary, oleje, bitumy, smołę, mazut, nagar, sadzę, silne zabrudzenia przemysłowe, powłoki antykorozyjne i inne. Niemieszalny z wodą.

Mycie ręczne, ciśnieniowe, zanurzeniowe, ultradźwiękowe, myjki w obiegu zamkniętym.

Wytrż.dielektryczna: 25 000 V.  
Punkt zapłonu: >60°C

Kanister 25L  
Beczka 200L

**MC-1140**

TOXFREE



**Bezapachowy zmywacz do części mechanicznych, elektrycznych i elektronicznych.**

Bezpieczny, niepalny, wolno parujący, bez związków aromatycznych i chlorowych.

**Kompatybilny z wszystkimi metalami, tworzywami sztucznymi i elastomerami.**

Penetruje i wypiera wodę, usuwa smary, bitumy, oleje, silne zabrudzenia przemysłowe. Niemieszalny z wodą.

Mycie ręczne, ciśnieniowe, zanurzeniowe, ultradźwiękowe, myjki w obiegu zamkniętym.

Wytrż.dielektryczna: 45 000 V.  
Punkt zapłonu: 62°C

UK Def Standard 68-148; \*BAE Systems, \*British Aerospace Military-R10 6026, R10-6008; British Aerospace AIRBUS-ABR 9-0140

Kanister 25L  
Beczka 210L

**MC-6867**

BURNOF PLUS



**Super silny produkt do usuwania najtrudniejszych zabrudzeń**, spieków, smarów, olejów, mazutu, smoły, zabrudzeń z gumy, sadzy, śladów po oponach na posadzkach.

Do mycia maszyn, posadzek, części zamiennych w każdym przemyśle, form, maszyn w przemyśle gumowym i oponiarskim. Bezpieczny dla użytkownika.

Może być spłukiwany wodą, ale nie jest to konieczne.

Mycie ręczne, natrysk, przecieranie, mycie maszynowe, warsztatowe stoły myjące.

**Prawdopodobnie najskuteczniejszy produkt do czyszczenia powierzchni na rynku.**

Punkt zapłonu: >56°C.

Kanister 25L  
Beczka 200L

**MC-6821**

BIO-ORANGE



**Bardzo skuteczny, bezpieczny, biodegradowalny super zmywacz na bazie naturalnych pomarańczy.**

Łatwo usuwa smary, oleje, bitumy, smołę, mazut, asfalt, kleje, żywice, wosk, tłuszcz, itp. Mycie bardzo zabrudzonych maszyn, silników, przekładni, felg...

Neutralny dla metali, powłok, betonu, cegły, drewna, plastików, szkła.

Również polecany do czyszczenia drenów, kratak ściekowych, syfonów.

Przyjemny delikatny zapach.

Stosować bezpośrednio poprzez natrysk lub kąpiel.

50% naturalnego produktu.  
Punkt zapłonu: 57°C

Kanister 5L x4  
Kanister 25L  
Beczka 200L  
Spryskiwacz 500ml x24

**MC-1113**

HD-DEGREASER



**Rozpuszczalnik emulsyjny do usuwania substancji bitumicznych, itp.**

Stosowany bezpośrednio, następnie spłukiwany wodą pod ciśnieniem.

Rozpuszcza bitumy, smołę, zaschnięty mazut, olej napędowy, smary, oleje.

Czyści elementy metalowe, betonowe, zbiorniki, silniki, przekładnie, podwozia, posadzki, maszyny przemysłowe, instalacje, itp.

Punkt zapłonu: 61°C

Kanister 25L

**MC-6610**

SOLBIT-60



Super zmywacz emulsyjny do usuwania smoły, mazutu, asfaltu, smarów, olejów, żywicy, tłuszczu i innych zabrudzeń.

**Tworzy mleko z wodą i działa jak aktywna piana, która wolno spływa z pionowych powierzchni.**

Idealny do czyszczenia pionowych ścian zbiorników, silników, przekładni, maszyn.

**Penetruje rozpuszcza i odspaja brud od mytej powierzchni.**

Zalecane końcowe płukanie wodą.

**Produkt biodegradowalny.**

Stosować rozcieńczony wodą w stężeniu 10-30% lub czysty.

Punkt zapłonu: 57°C

Kanister 5L x4  
Kanister 25L  
Beczka 200L



## Ekologiczna Myjka Biologiczna – Nowa generacja myjek warsztatowych.

### MC-8010

BIO-MYJKA SR4000



3 systemy czyszczenia:

- 1) Natrysk przy użyciu węża.
- 2) Mycie ręczne pędzlem perforowanym.
- 3) Mycie bezdotykowe w komorze zanurzeniowej pod wanną myjącą.

Najbardziej dopracowana myjka biologiczna z podwójnym dnem.

#### Korzyści:

1. Mycie jest bezpieczne dla użytkownika: Całkowicie bezpieczny, wodny płyn myjący: 100% biodegradowalny, zawiera mydło organiczne o neutralnym pH i przyjemnym zapachu, nie drażniący skóry, bez substancji szkodliwych (brak oznaczeń Xn, Xi, C, N) i bez lotnych związków organicznych LZO=0.
2. Wylimitowanie ryzyka pożaru i bezpieczeństwo pracy: płyn jest niepalny, niewybuchowy, bez punktu zapłonu
3. Przyjemna praca bez przykrych oparów i podrażnień skóry: brak ryzyka wdychania szkodliwych oparów i ryzyka związanego z nagromadzeniem się szkodliwych substancji we krwi, które zaburzają m.in. system nerwowy.
4. Ochrona środowiska naturalnego: Bio-Płyn MC-8012 jest w 100% biodegradowalny i proekologiczny: nie generuje żadnych przemysłowych odpadów przez okres 12÷36 miesięcy.
5. Wysoka wydajność odtłuszczania przez długi okres: znacznie przewyższająca właściwości rozpuszczalnika.
6. Bezpieczne odtłuszczenie każdej powierzchni: płyn myjący MC-8012 jest neutralny dla m.in. plastików, powierzchni malowanych, kauczuków, gum, uszczelek, elektroniki, części elektrycznych i nie powoduje korozji metali.

### MC-8012

BIO-Płyn Koncentrat

Koncentrat stosowany z wodą, dzięki opatentowanej recepturze, zapewnia doskonałe odtłuszczenie. Proces mycia jest dodatkowo wzmocniony przez naturalny rozkład olejów i smarów przez bezpieczne bakterie, które żywią się tylko węglowodorami.

**Opakowanie 19L daje 95litrów BIO-Płynu gotowego do użycia.**

### MC-8013

BIO-Tabletki

Specjalna formuła mikroorganizmów, które żywią się węglowodorami. Aby zapewnić poprawne działanie myjki należy włożyć pierwszą tabletkę do kąpielii pierwszego dnia stosowania myjki. Kolejną tabletkę należy wkładać co 4 tygodnie. Stała koncentracja mikroorganizmów zapewnia doskonałe właściwości myjące i neutralizację zapachów.

Gwarantują brak jakichkolwiek zmian właściwości myjących płynu i brak tworzenia odpadów przemysłowych oraz gwarancję skuteczności roztworu myjącego przez okres minimum roku.

**Opakowanie 4szt x 3 = 12 tabletek na rok.**

## Tradycyjne stoły myjące do rozpuszczalników alifatycznych:

### MC-8121

Myjka T50



Zasilanie: 220V  
 Moc: 30W  
 Wymiary zewnętrzne: 600x800x1100  
 Powierzchnia robocza: 600x800x900  
 Dopuszczalne obciążenie: 50kg  
 Zalecane media myjące rozpuszczalniki alifatyczne w opakowaniu: Beczka 25÷60L

polecany:  
 MC-3106 CLEAN-1006 lub  
 MC-6821 BIO-ORANGE

### MC-8122

Myjka T200



Zasilanie: 220V  
 Moc: 30W  
 Wymiary zewnętrzne: 800x1300x1000  
 Powierzchnia robocza: 750x1150x800  
 Dopuszczalne obciążenie: 100kg  
 Zalecane media myjące rozpuszczalniki alifatyczne w opakowaniu: Beczka 200L

polecany:  
 MC-3106 CLEAN-1006 lub  
 MC-6821 BIO-ORANGE

**MC-6800**

NK-200



**Super skoncentrowany detergent myjący i odtłuszczający. Do mycia ręcznego lub ciśnieniowego lub aktywną pianą.**

Szybko usuwa smary, oleje, żywice, opary żywiczne, sadzę, spieki, zabrudzenia przemysłowe i drogowe.

Penetruje i odspaja od mytej powierzchni wszystkie zaschnięte zabrudzenia, a brud sam spływa. **Ulega biodegradacji.**

Czyszczenie wszystkich pojazdów, posadzek, ścian, maszyn, urządzeń przemysłowych, konstrukcji, instalacji, pieców, itp.

**Produkt nr 1 w warsztacie.**

Stosować z wodą w stężeniach:

- 0.1÷5% - myjki ciśnieniowe
  - 1÷20% - myjki ultradźwiękowe
  - 5÷25%/100% - mycie ręczne
- Splukać wodą po umyciu.

- Kanister 5L x4
- Kanister 25L
- Spryskiwacz 500ml x24

**MC-1137**

SUPER 8 XLF



**Bardzo silny, bezpieczny, skoncentrowany, niepieniący, niekaustyczny detergent myjący i odtłuszczający.**

Usuwa smary, oleje, silne zabrudzenia bitumiczne, żywice, ślady po oponach, sadzy, itp. Do czyszczenia maszyn, posadzek, ścian, tuneli wentylacji.

**Ulega biodegradacji.**

**Nie powoduje korozji metali.**

Kompatybilny z aluminium, metalami kolorowymi, plastikami, ceramiką, betonem, szkłem, drewnem, powłokami malarskimi.

Neutralizator po kąpeli kwasowej.

Stosować z wodą w stężeniach:

- 0.1÷10% - myjki ciśnieniowe
- 1÷20% - myjki ultradźwiękowe
- 5÷25%/100% - mycie ręczne

- Kanister 25L
- Spryskiwacz 500ml x24

**MC-6065**

BLUDET



**Uniwersalny, wielozadaniowy, ekonomiczny, skoncentrowany detergent myjący i odtłuszczający do mycia wszystkich powierzchni w warsztatach i halach.**

Do mycia wszystkich powierzchni, maszyn, konstrukcji, budynków, posadzek, części mechanicznych, elektrycznych, pojazdów, itp.

**Ulega biodegradacji.**

**Nie powoduje korozji metali.**

Kompatybilny z wszystkimi metalami i powłokami lakierniczymi.

Stosować z wodą w stężeniach:

- 1÷10% - myjki ciśnieniowe
- 1÷50% - myjki ultradźwiękowe
- 5÷50% lub czysty - mycie ręczne

- Kanister 5L x4
- Kanister 25L
- Spryskiwacz 500ml x24

**MC-1122**

METACLEAN



**Silny, niekaustyczny, niepieniący, preparat alkaliczny, do mycia wszystkich metali w zanurzeniu. Zawiera inhibitory korozji.**

Usuwa zgorzeliny, spieki, tłuszcz, oleje, smary. Polecany w każdym przemyśle.

**Kompatybilny z aluminium i metalami nieżelaznymi.**

Myta powierzchnia nie wymaga splukania wodą.

Stosować z wodą w stężeniach:

- 2÷6% - kąpiel w (40÷80°C), myjki ultradźwiękowe, turbo-jetting.
- 1÷10% - myjnie maszynowe i ciśnieniowe

UK Def Standard 03-2 met. B2; Boeing BAC 5763 Type II i D6-17487; SAE AMS 1537.

- Kanister 25L
- Beczka 210L

**MC-1131**

SODACLEAN



**Bardzo aktywny, kaustyczny, niepieniący preparat alkaliczny do mycia i odtłuszczania części metalowych (żelaznych) w kąpeli na gorąco.**

**Zawiera inhibitory korozji.**

**Usuwa najcięższe zabrudzenia, zgorzeliny, spieki, oleje, smary. . .**

Uwaga: Produkt rozpuszcza aluminium, ołów i stopy cynku.

Stosować z wodą w stężeniach:

- 2÷6% - kąpiel w (60÷80°C), -myjki ultradźwiękowe, turbo-jetting.
  - 1÷10% - myjnie maszynowe.
- Splukać wodą po umyciu.

UK Defence Standard 03-2 met. B1

- Kanister 25L
- Beczka 210L

**MC-1145**

LEMON GEL



**Specjalny detergent myjący i odtłuszczający, pieniący i nabłyszczający.**

**Bezpieczny dla większości powierzchni.**

Myje, dezynfekuje, zabezpiecza i nabłyszcza wszystkie powierzchnie metalowe, plastikowe, PVC, winylowe, ceramikę, lakierowane, drewno, itp.

**Tworzy film ochronny na mytej powierzchni bez końcowego płukania.**

Neutralizuje działanie kwasowych preparatów myjących.

**Ulega biodegradacji.**

Przyjemny cytrusowy zapach.

Stosować z wodą w stężeniach:

- 1÷20% - mycie ręczne
- 1÷10% - kąpiel

- Kanister 5L x4



**MC-6868**

SCALOF



**Super skoncentrowany odkamieniacz organiczny** na bazie kwasów organicznych z inhibitorami korozji. **Całkowicie bezpieczny** dla wszystkich metali, tworzyw, elastomerów i uszczelnień.

**Polecany do wszystkich instalacji wymienników ciepła, również z metali kolorowych, miedzi, cynku, aluminium, stali nierdzewnej.**

Usuwa kamień kotłowy, osady, rdzę i zabrudzenia organiczne, których może nie usuwać kwas solny, fosforowy i azotowy.

**Ulega biodegradacji.**

Stosować z wodą w stężeniach:  
5÷30% - obieg zamknięty, kąpiel  
S płukać wodą po umyciu.

Kanister 5L x4

Kanister 25L

Beczka 200L i inne

**MC-1125**

MSD



**Bezpieczny, silny odkamieniacz fosforowy** z inhibitorami korozji do usuwania kamienia kotłowego, nalotów i rdzy.

Bezpieczny dla plastików, stali, żeliwa, inoxidu, miedzi, aluminium.

Do wymienników ciepła również ze stali nierdzewnej. Do czyszczenia i rozjaśniania aluminium w przemyśle, ciężarówkach.

Stosować z wodą w stężeniach:  
1÷30% - obieg zamknięty, kąpiel  
1÷50% - natrysk

Po zakończeniu instalację przepłukać roztworem alkalicznym z inhibitorami korozji np.: MC-1137. SUPER-8-XLF, a następnie wodą.

Kanister 25L

**MC-1111**

DESCALER



**Silny odkamieniacz przemysłowy**

z inhibitorami korozji do czyszczenia instalacji żelaznych kotłów, pomp, wymienników ciepła. Usuwa kamień kotłowy, wapienny i rdzę.

Preparat jest agresywny dla metali nieżelaznych.

Odkamienia i odrzewia części metalowe przed malowaniem. Usuwa zaschnięty beton z metalu.

Stosować z wodą w stężeniach: 1÷30% - obieg zamknięty, kąpiel

Po zakończeniu instalację przepłukać roztworem alkalicznym z inhibitorami korozji np.: MC-1137 (SUPER-8-XLF), a następnie wodą.

Kanister 25L

**MC-1110**

CONCLEAN



**Specjalny produkt kwasowy do czyszczenia zaolejonych betonowych posadzek przemysłowych.** Wyjątkowa formuła penetruje do wnętrza betonu i wyciąga na powierzchnię olej i smary.

Czyści i umożliwia uszczelnienie lub pomalowanie posadzki. Gotowy do użycia.

Posadzkę myjemy szczotką, po 10 minutach zmywamy wodą.

Otrzymujemy czystą i bezpieczną posadzkę.

Najlepsze rezultaty otrzymuje się po wstępnym umyciu preparatem MC-6800 (NK200).

Kanister 25L

**MC-6861**

MD-SYSTEM



**Unikalny, super skoncentrowany, preparat do usuwania gipsu, kamienia kotłowego, trudnusuwalnych osadów z wymienników ciepła i instalacji kotłowej.** Polecany tam, gdzie wszystkie odkamieniacze zawodzą.

Stosować z wodą w stężeniach:  
5÷50% - obieg zamknięty, kąpiel  
Podgrzanie roztworu do 60°C zwiększa skuteczność i przyspiesza proces czyszczenia.

**Prawdopodobnie najsilniejszy rozpuszczalnik gipsu i osadów.**

Kanister 25L

Beczka 200L

**MC-5300**

WALCLEAN



**Najsilniejszy zmywacz rdzy, korozji, kamienia, osadów z betonu, czyszczenia aluminium.**

Produkt agresywny na bazie kwasu chlorowodorowego i fluorowodorowego, wymaga ostrożności podczas stosowania.

Uszkadza szkło.

Ulega biodegradacji..

Odtlenia i odnawia aluminium.

Czyszczenie i odnawianie konstrukcji stalowych, aluminiowych, elewacji budynków, posadzek przemysłowych.

Stosować z wodą w stężeniach:  
1÷10% - kąpiel zanurzeniowa  
1÷20% - natrysk, mycie ręczne

W ciągu 5 min. koniecznie dobrze spłukać wodą.

Kanister 5Lx4

Kanister 25L

**MC-1931**

SANIFOAM



**Specjalna pianka czyszcząca, odtłuszczająca, odkażająca i antystatyczna.**

Nie ścieka z pionowych powierzchni.

Usuwa plamy od produktów spożywczych, krwi, nikotyny, atramentu, smary, oleje, plamy po tytoniu i inne.

Przyjemny zapach.

Uniwersalna do czyszczenia maszyn przemysłowych CNC, monitorów, ekranów poliwęglanowych, urządzeń biurowych, komputerów, szafek, klamek, lodówek, kuchenek mikrofalowych, sanitariatów, posadzek w kuchni, biurach, hotelach, sklepach, budynkach publicznych...

Aerazol 650/500ml x12

**MC-6037**

GLAS-CLEAN



**Wydajna pianka antystatyczna do czyszczenia szkła, tworzyw, tkanin, powierzchni gładkich i malowanych.**

Nie pozostawia smug.

Przywraca połysk.

Zapobiega parowaniu szyb.

Czyszczenie ekranów, szyb, powierzchni winylowych, okien, luster, kafelek, ceramiki, tworzyw sztucznych, drzwi, polerowanych części metalowych, itp.

Bardzo wydajna w ekonomicznym opakowaniu.

Aerazol 800/600ml x24

**MC-1909**

CLEARVIEW



**Preparat piankowy do szybkiego czyszczenia i odtłuszczenia szyb, powierzchni szklanych, ekranów, luster, szkła, lamp, itp.**

Nie ścieka w pionowych powierzchni.

Nie pozostawia smug i śladów.

Chroni przed parowaniem szyb. Działa antystatycznie, chroni przed osiadaniem kurzu. Produkt doskonały do biur, hoteli, instytucji, samochodu, domu, itp.

Aerazol 650/500ml x24

**MC-1907**

CIRCUIT FREEZER



**Super zamrażacz do -69°C. Czysty gaz suchy i niepalny.**

Bardzo skuteczny, wydajny, szybko działający schładzacz punktowy.

Schładzanie pasowanych części metalowych przed montażem lub demontażem.

Wyszukiwanie usterek metodą termiczną.

Schładzanie procesorów w elektronice.

Sprawdzanie wad obwodów drukowanych, testowanie termostatów, termistorów, warystorów.

Pomaga usuwać przyklejone, stare gumy do żucia.

Aerazol 650/500ml x12

**MC-7070**

AIR SPEED SPRAY



**Suche powietrze sprężone w aerozolu.**

Umożliwia czyszczenie powierzchni na sucho.

Zawiera niepalny wypychacz gazowy.

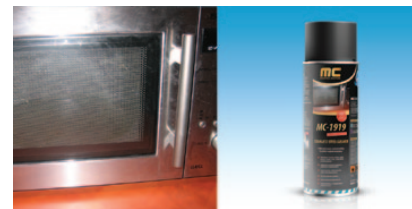
Do czyszczenia aparatury, komputerów, klawiatur, elektroniki, optyki, części mechanicznych...

Serwis urządzeń klimatyzacji...

Aerazol 520/400ml x24

**MC-1919**

STAINLESS STEEL CLEANER



**Preparat do czyszczenia i nablyszczania elementów ze stali nierdzewnej INOX i aluminium, itp.**

Czyści, rozjaśnia, nablyszczają, konserwuje, eliminuje zarysowania.

Bardzo miły cytrusowy zapach.

Polecany m.in. w gastronomii, meblarstwie, hotelarstwie, itp.

**Prawdopodobnie najlepszy tego typu preparat na rynku.**

Aerazol 650/500ml x12



**MC-1903**

BELT DRESSING



Bardzo skuteczny preparat anty-poślizgowy i konserwujący do pasów i taśm gumowych, skórzanych i innych.

**Zwiększa przyczepność nawet 5-krotnie, konserwuje i zabezpiecza pasy napędowe.**

Zapobiega stratom energii, piskom i przedwczesnemu zużyciu pasów.

Aerazol 520/400ml x12

**MC-1916**

LEAK DETECTOR



**Wykrywacz nieszczelności gazowych instalacji pneumatycznych i gazowych, itp.**

Dzięki piankowej formie wolniej ścieka z powierzchni rur i pozwala wykryć najdrobniejsze przecieki.

Nie powoduje korozji metali dzięki inhibitorom. Wykrywa najmniejsze nieszczelności nawet: <6 mbar.

Aerazol 520/400ml x12

**MC-1913**

GLUE SPRAY



**Mocny, uniwersalny klej w aerozolu**

do naklejania etykiet, montażu uszczelek, papieru, mat wygłuszających, zdjęć.

Stosowany na powierzchniach typu: laminat, plastik, drewno, skóra, szkło, metale, płótna, gumy, itp.

Aerazol 650/500ml x12

**MC-6006**

KONTAKT SPRAY



Preparat do czyszczenia i konserwacji styków elektrycznych. Ułatwia przepływ prądu, eliminuje straty napięcia.

Eliminuje oporność styków, zapobiega iskrzeniu, zabezpiecza styki, bezpieczniki przed utlenianiem i osadami siarki.

Czyszczenie i zabezpieczanie styków, aparatów zapłonowych, wysokonapięciowych, kabli, itp.

Aerazol 405/300ml x24

**MC-6023**

ANTI-SPRAY



Bezsilikonowy, czysty preparat antyadhezyjny stosowany do form, przed klejeniem lub spawaniem. Neutralny dla procesów malowania, lakierowania, metalizacji, lutowania, itp. Tworzy delikatny półtłusty film.

Zabezpieczanie przed przyklejaniem się odprysków spawalniczych, klejów, itp.  
Zabezpieczanie antykorozyjne.  
Produkcja tworzyw sztucznych i gumowych.  
Czyste smarowanie drobnych mechanizmów.

Również polecany preparat bezsilikonowy MC-1901 (ANTISPATTER).

Aerazol 520/400ml x24

**MC-6049**

SILIKON SPRAY



Silikonowy preparat konserwujący, zabezpieczający, smarujący i anty-adhezyjny. Nie zawiera smaru.

Pozostawia trwałą powłokę. Do zabezpieczania powierzchni metalowych plastikowych, gumowych, drewnianych, skórzanych, uszczelek...

Zabezpieczanie antykorozyjne.  
Wycinanie z form.  
Smarowanie drobnych mechanizmów, ślizgów, zawiasów.

Temp.pracy: (-60÷250)°C

Aerazol 520/400ml x24

### MC-5000

ABSORBENT



Ekologiczny, roślinny pochłaniacz płynów przemysłowych i olejów.

**Pochłania do 640% swojej wagi i do 80% objętości.**

Bezpieczny - ognioodporny (klasa M1).  
Chemicznie neutralny (pH=6,5)  
i biodegradowalny – może być spalony.

Nie wyciera powłok posadzek, metali i innych powierzchni. Działa antypoślizgowo, również na śniegu.

Zalecany do olejów, wody, emulsji, chłodziw, smarów, paliw, rozpuszczalników, paliw, alkoholi, detergentów, farb i większości płynów przemysłowych.

Worek 70L (paleta 35szt.)

### MC-5003

OIL-SORBENT



**Biodegradowalny, roślinny pochłaniacz wszystkich olejów w postaci granulek. Pływa na powierzchni wody i ściąga plamy olejowe.**

Nie tonie przez wiele godzin.  
Stosowany na lądzie i w wodzie.  
Bardzo skuteczny i szybki w działaniu.

**Moc pochłaniania: do 600% wagowo** (1 litr sorbentu pochłania 1 litr oleju)  
Pochłania m.in.: benzyny, wszystkie oleje mineralne, syntetyczne, oleje surowcowe, płyny hydrauliczne, spożywcze, farby olejowe, rozpuszczalniki chlorowe, aromatyczne, barwniki i alkohole.

Karton: (Worek 50L x 4)

Paleta: (9 kartonów=36 worków)

### MC-1932

OILGO



**Specjalny preparat emulgujący do rozkładania i neutralizacji wycieków olejowych na wodzie i w gruncie.**

Bezpieczny dla środowiska.  
Rozkłada olej, paliwo i substancje bitumiczne, a plamy olejowe na powierzchni wody znikają natychmiast.  
Stosowany bezpośrednio na olej.  
Również polecany do czyszczenia posadzek i maszyn.

Kanister 25L

Beczka 200L

### MC-8001

FIBERCAN



Super absorbent nowej generacji pochłaniający węglowodory, wszystkie oleje, itp.

Podczas absorpcji pęcznieje, tworzy większe grudki i oddziela się na sicie od dobrej części absorbentu, który można użyć ponownie.

**8 razy wydajniejszy - wchłania 8-krotność swojej wagi.**

**Tworzy o 87% mniej odpadów niż inne absorbenty.**

Szybki i skuteczny – oszczędza czas i pieniądze.  
Usuwa olej całkowicie, nie pozostawia śliskich posadzek.

Stosowany razem z wózkiem do recyklingu MC-8000 (PELICAN PACK).

Worek 25L x2

### MC-8000

PELICAN PACK



Specjalny wózek mobilny na kółkach do recyklingu absorbentu MC-8001 (FIBERCAN).

Zawiera specjalne sito do separacji zużytego absorbentu, uchwyty na osprzęt: miotłę, sito, szufelkę, łopatkę, magazynek na absorbent 50L.

**Pozwala na recykling i zmniejsza zużycie absorbentu MC-8001 FIBERCAN o 87%.**

Cały zestaw jest bardzo poręczny i umożliwia szybką i wygodną pracę.

Wózek x1

### MC-1915

ICE-O-BAR



**Syntetyczny, ekologiczny preparat do usuwania śniegu i lodu.**

Nie zawiera soli sodowej.  
Czysty, nie plami butów, płytek.  
Bezpieczny dla betonu, kostki brukowej, płytek, wykładzin, papy, dachówki.  
Nie powoduje korozji metali.  
Po stopieniu lodu nie zamarza ponownie.

**Skuteczny nawet do -30°C** (zwykła sól tylko do -5°C).

Zastosowanie: Wejścia, schody biur, wyjazdy, drogi, parkingi, hale, chodniki, dachy.

Wiadro 15kg (paleta 40 szt.)



**MC-1308**

CLEARWAY



**Preparat kaustyczny do udrażnia rur, kanalizacji, syfonów, kratki ściekowych.**

Bezpieczny do stosowania wewnątrz i na zewnątrz budynków.

Odblokowuje większość zatkanych instalacji ściekowych.

Nie jest kompatybilny z cynkiem, aluminium i ich stopami.

Bezpieczny dla stali, gum i tworzyw.

Wlać bezpośrednio do instalacji, odczekać 5-15 minut i przepłukać instalację wodą.

pH:14

Kanister 5L x4

**MC-1303**

BLOCKFREE



**Bardzo skoncentrowany kwasowy preparat do udrażnia i odblokowania kanalizacji, kratki ściekowych, rur.**

Zalecany do instalacji przemysłowych.

Rozpuszcza śmieci, gryzonie, szmaty, papier, papierosy, artykuły higieniczne.

Doskonale udrażnia zapchane drewny i przywraca ich funkcjonowanie.

Wlać bezpośrednio do kratki, odczekać 5-15 minut i przepłukać instalację wodą.

pH:1

Kanister 5L x4

**MC-1309**

MICROZYME



Enzymatyczny, biologicznie naturalny produkt do udrażniania kanalizacji, rozkłada tłuszcze, smary. **Likwiduje przykry odór odpadów organicznych z kanalizacji i pozostawia przyjemny zapach.**

Doskonały produkt do utrzymania w czystości kratki ściekowych, rur kanalizacji, kłatek dla zwierząt, toalet publicznych, komór zsympowych, szatni, hal sportowych, restauracji, hoteli, kuchni, oczyszczalni ścieków...

Czyści tkaniny, ceramikę, beton, drewno...

pH:7

Kanister 5L x4

**MC-1109**

CITRISOLVE



Rozpuszczalnik emulsyjny, mieszalny z wodą na bazie cytrusów do usuwania tłuszczów, złożeń organicznych, smarów, bitumów, smoły, mazutu, klejów, żywic, tłuszczu.

Cytrynowy zapach.

Neutralny dla metali, betonu, cegły, drewna, plastików, szkła.

Również polecany do czyszczenia drenów, kratki ściekowych, syfonów.

Ekologiczny, bezpieczny dla separatorów ścieków.

Stosować czysty lub rozcieńczony wodą w stężeniu 10-50% w zależności od zabrudzenia.

Punkt zapłonu 56°C

Kanister 25L

Beczka 210L

**MC-1020**

VIRUSOLVE+ GDU



**Gotowy do użycia, bezzapachowy preparat myjąco-dezynfekujący**, do mycia i dezynfekcji powierzchni, pomieszczeń, narzędzi, wyposażenia, tkanin, klimatyzacji, wentylacji, itp.

**Likwiduje wszystkie przykre zapachy pochodzenia organicznego.**

Pełne spektrum biobójcze (bakterie, wirusy, prątki, grzyby, drożdże, spory) m.in. grypy, legionella – czas dezynfekcji: 1 minuta.

Spryskiwacz 750ml x12

Pojemnik 5L x4

Kanister 25L

Beczka 200L

**MC-1011**

VIRUSOLVE+ Lawenda



**Skoncentrowany, preparat myjąco-dezynfekujący o zapachu lawendy**, do mycia i dezynfekcji powierzchni, pomieszczeń, narzędzi, wyposażenia, tkanin, klimatyzacji, wentylacji, itp.

**Likwiduje wszystkie przykre zapachy pochodzenia organicznego.**

Pełne spektrum biobójcze (bakterie, wirusy, prątki, grzyby, drożdże, spory) m.in. grypy, legionella – czas dezynfekcji: 1 minuta.

**Stosuje się z wodą w stężeniu 5% (1:20)**

Pojemnik z miarką 1L x10

Pojemnik 5L x4

Kanister 25L

Beczka 200L

**MC-1930**

AMSTEEL PLUS



**Skuteczny pasywator rdzy i korozji do malowania bezpośredniego na zardzewiałe powierzchnie metalowe.**

Wiąże niestabilne tlenki żelaza w trwałą, stabilną powłokę polimerową i zatrzymuje korozję.

Bezpieczny, nie zawiera rozpuszczalników.

Odporny na mgłę solną, agresywne warunki środowiskowe i chemiczne.

Do malowania na rdzę lub jako powłoka antykorozyjna.

Można stosować jako powłokę podkładową lub ostateczną.

Pojemnik 5L x4

Kanister 25L

Beczka 200L

**MC-6040**

RUBFILM



**Powłoka kauczukowa do zabezpieczenia powierzchni przed korozją, myciem, solanką, żwirem.**

Tworzy trwałą, przyczepną, szczelną i elastyczną powłokę.

Wysycha natychmiastowo, nie ścieka.

Odporna na starzenie. Kolor czarny.

Uszczelnia, izoluje, wycisza, zabezpiecza przed korozją, solą i chemią.

Uszczelnianie zbiorników, dachów, rynien, spustów, itp.

Zabezpieczanie i wyciszanie podwozi samochodów, maszyn budowlanych, błotników, drzwi, progów, itp.

Aerazol 650/500ml x24

**MC-1920**

STRIP COATING



**Folia antykorozyjna w aerozolu.**

Płyn po wyschnięciu tworzy folię, którą można łatwo i szybko zerwać. Bardzo łatwy w użyciu. Długotrwała ochrona na okres do 2 lat pod dachem.

Zabezpiecza wszystkie elementy metalowe, szlifowane, polerowane, blachy, cylindry, czopy, jak również elementy elektroniczne, obwody drukowane, szkło podczas mycia kwasowego itp.

Zabezpiecza przed porysowaniem, zabrudzeniem lub pomalowaniem powierzchni.

Doskonały separator płaszczyzn podziałowych przeciw trwałemu sklejeniu podczas montażu, uszczelniania.

Aerazol 520/400ml x12

**MC-1908**

CLEAR LACQUER



**Bezbarwny lakier szybko schnący do zabezpieczenia powierzchni przed wpływami środowiska, nisko-stężonymi kwasami, alkali.**

Zapobiega oksydacji stali, aluminium, miedzi, chromu, mosiądzu i srebra.

Do ochrony antykorozyjnej metali, tworzyw, maszyn, tabliczek znamionowych.

Zabezpieczanie przed wilgocią urządzeń elektrycznych, elektroniki, obwodów drukowanych, aparatury, instalacji elektrycznych w samochodach, itp.

Stosowany również w przypadku dużej wilgotności powietrza.

Aerazol 520/400ml x12

**MC-6048**

WAX PROTECT



**Preparat antykorozyjny, zabezpieczający na bazie wosku w aerozolu.**

Tworzy cienką, trwałą, samoregenerującą warstwę woskową, odporną na uszkodzenia. Odporny na mgłę solną.

Preparat antyadhezyjny.

Bardzo ekonomiczny.

Zabezpieczanie długoterminowe.

Aerazol 405/300ml x12

**MC-3539**

SMARMAX® 8548



Smar silikonowo-teflonowy (PTFE), doszczelniający, chemoodporny, bardzo przyczepny i antykorozyjny. Odporny na starzenie, korozję i mycie przez agresywne media, kwasy, ługi, solanki, płyn hamulcowy, płyny hydrauliczne.

Pasta przewodzi termicznie i nie przewodzi prądu (dielektryk).

Do montażu i ochrony uszczelek, oringów, tworzyw, metali.

Do konserwacji złączy, armatury, zaworów, połączeń, reflektorów. . .

Zapobiega starzeniu się uszczelek i oringów.

Temp.pracy: (-40÷200)°C

Kolor: biały

Puszka 1kg x6

Puszka 5kg x4

Puszka 25kg

**MC-1922**

ZINC GALV



**Preparat cynkowy zawierający 99% cynku galwanicznego** do galwanizacji na zimno, ochrony antykorozyjnej i retuszu.

Tworzy powłokę chemooodporną, odporną na wysokie temperatury.

Może być stosowany jako podkład. Wyjątkowa stabilność i trwałość. Stosowany w każdym przemyśle, szczególnie morskim, energetycznym, papierniczym, tekstylnym i chemicznym.

Mgła solna: 1000godz.

Odporność termiczna: 550°C.

Kolor: szaro-metaliczny.

Aerozol 650/500ml x12

**MC-6119**

INOX SPRAY



**Powłoka antykorozyjna na bazie stali nierdzewnej.**

Szybkoschnąca, odporna na promienie UV, działanie rozpuszczalników, benzyny, itp.

Chroni antykorozyjnie w trudnych warunkach pogodowych.

Umożliwia spawanie w późniejszym procesie.

Doskonała warstwa podkładowa lub końcowa.

Mgła solna: 800godz.

Odporność termiczna: 550°C.

Kolor: szaro-srebrny.

Aerozol 650/500ml x12

**MC-6027**

ALUMINIUM SPRAY



**Szybkoschnąca aluminiowa farba antykorozyjna i wysokotemperaturowa do 800°C.**

Odporna na działanie kwasów i ługów.

Odporna na wycieranie. Zapewnia długoterminową ochronę wszystkich powierzchni metalowych.

Przyczepna do wszystkich metali, drewna, ceramiki, itp.

Malowanie układów wydechowych, bloków maszyn, rurociągów, karoserii, zbiorników, pieców, itp.

Mgła solna: 500godz.

Odporność termiczna: 800°C.

Kolor: aluminium.

Aerozol 520/400ml x24

**MC-6054**

CYNK-ALU SPRAY



**Powłoka cynkowa błyszcząca** na bazie żywic do zabezpieczenia antykorozyjnego metali przed działaniem wilgoci, wody i mgły solnej. Doskonała warstwa podkładowa lub wierzchnia.

Zabezpiecza elektrochemicznie przed korozją nawet w przypadku zadrapania powłoki.

Mgła solna: 700godz.

Odporność termiczna: 600°C.

Kolor: szaro-metaliczny.

Aerozol 520/400ml x24

**MC-6032**

CYNK SPRAY



**Powłoka cynkowa matowa**, antykorozyjna i chemooodporna. Odporna na mgłę solną, wodę i agresywną media.

Zabezpiecza przed korozją elektrolitycznie nawet w przypadku przerwania powłoki.

Doskonała jako podkład na zbiornikach, rurociągach, spawach, łączeniach...

Mgła solna: 1000godz.

Odporność termiczna: 550°C.

Kolor: szary mat

Aerozol 520/400ml x24



### MC-1603

TAP DRILL FREE



Specjalny preparat chłodzący i smarujący z dodatkami EP do gwintowania, wiercenia, skrawania metali w aerozolu.

Do wszystkich metali, aluminium, miedzi i inoxid.

Poprawia jakość produkcji, chłodzi, zmniejsza tarcie i wielokrotnie przedłuża żywotność narzędzi.

Ułatwia demontaż nakrętek na sklepanych gwintach śrub.

Do montażu łożysk, tulei, połączeń pasowanych.

Aerozol 650/500ml x12

### MC-1600

ATD



Wysokociśnieniowy olej chłodzący EP do gwintowania i wiercenia w metalach.

Do wszystkich metali, również aluminium, miedzi i stali nierdzewnej. Zmniejsza tarcie i chłodzi. Bardzo przyczepny. Odporny na wodę, parę, agresywne środowisko. Zawiera inhibitory korozji.

Zastępuje również pasty do gwintowania.

Pozostawia czysty gwint i wydłuża żywotność narzędzi.

Redukuje zużycie ruchomych elementów, przekładni, zębatek, wałów, wielowypustów.

Do montażu łożysk, tulei, połączeń pasowanych. Ułatwia demontaż nakrętek, uszkodzonych śrub.

Butelka 500ml x12

Kanister 5Lx4

### MC-6070

CUTTING SPRAY



Ekonomiczny preparat smarujący i chłodzący do precyzyjnej obróbki metali. Do wiercenia, gwintowania, skrawania, frezowania, cięcia, piłowania, przekłuwania, wytłaczania, itp.

Zapewnia najwyższą jakość obróbki, wydłuża żywotność narzędzi.

Polecany do obróbki wszystkich metali żelaznych i nie żelaznych, również twardych i kruchych. Elementy miedziane przemyć po obróbce.

Aerozol 400/300ml x24

### MC-1601

CUTTING FLUID GP



Emulsyjny olej chłodzący najwyższej jakości do trudnych prac w metalach: skrawania, wiercenia, gwintowania, piłowania. Kolor biały.

Formuła z inhibitorami korozji i dodatkami EP. Do wszystkich metali, również aluminium, miedzi i stali nierdzewnej.

Zabezpiecza przed wczesnym zużyciem narzędzi.

Stabilny biologicznie podczas pracy.

Bez zapachu. Nie zawiera chloru.

Stosowany z wodą w stężeniu: 2÷5%.

Kanister 25L

### MC-1700

CUTTING FLUID SS



Półsyntetyczny olej emulsyjny najwyższej jakości do trudnych prac w metalach: skrawania, wiercenia, gwintowania, piłowania, szlifowania, itp.

Do wszystkich metali, aluminium, miedzi, inoxid. Zmniejsza tarcie, chłodzi, zabezpiecza przed wczesnym zużyciem narzędzi.

Nie zawiera żadnych fenoli, azotków.

Zapewnia obróbkę najwyższej jakości.

Formuła z inhibitorami korozji i dodatkami EP o wydłużonej trwałości.

Bardzo stabilny biologicznie podczas pracy.

Bez zapachu.

Stosowany z wodą w stężeniu: 0,5÷5%.

Kanister 25L

**MC-6059**

LIGA EXTRA



Bardzo skuteczna pasta do rąk, delikatna dla skóry z miękkimi wiórkami roślinnymi i dodatkami balsamicznymi.

Nie wyciera i nie drażni skóry rąk, lecz wygładza ją i łagodzi podrażnienia.

Usuwa większość najtrudniejszych zabrudzeń ze skóry, smary, sadzę, smołę...

Polecana w każdym warsztacie.

Ulubiony produkt mechaników.

Puszka 500ml x6

Wiadro 8L (paleta 48szt.)

**MC-6653**

HANDPASTE



Pasta myjąca z delikatnym pumeksem do rąk. Zawiera dodatki zmiękcżające i regenerujące skórę.

Szybko usuwa najtrudniejsze zabrudzenia ze skóry rąk.

Zawiera balsam do skóry.

Cytrusowy zapach.

Jako dodatkowa opcja występuje z pompką i wieszakiem.

Pojemnik 3L x3

Pompka do op.3L

Wieszak do op.3L

**MC-1080**

GOJO-7200



Dozownik ręczny do mydła MC-1081 GOJO NATURAL ORANGE – system zamknięty

**MC-1081 GOJO 7255 NATURAL ORANGE:**

Balsam do rąk z pumeksem do dozownika ręcznego w systemie zamkniętym, Doskonale usuwa szeroką gamę zanieczyszczeń przemysłowych w tym oleje, smary, farby drukarskie, smołę.

Zapach pomarańczy.

Opakowanie 2L = 666÷2000 doz.

MC-1080 Dozownik x1

MC-1081 Mydło 2L x4 (karton)

**MC-1071**

GOJO-2739



Dozownik automatyczny do mydła w pianie w systemie zamkniętym.

**Mydła w pianie do dozowników bezdotykowych w systemie zamkniętym**

gwarantują jakość i bezpieczeństwo, najwyższy poziom higieny przez cały okres stosowania.

1 wkład 1200ml = 2000 doz piany.



**MC-1072. GOJO-5361** mydło w pianie premium z odżywką o zapachu żurawinowym (filotetowe)



**MC-1073. GOJO-5665** mydło łagodne, bezzapachowe.



**MC-1074. GOJO-5388** mydło antybakteryjne bezzapachowe spełnia normy: EN 1276 i EN 1499

Dozownik automatyczny x 1

Mydło 1200ml x2 (karton)

**MC-1070**

GOJO-5157



Dozownik ręczny do mydła w pianie w systemie zamkniętym.

**Mydła w pianie do dozowników ręcznych w systemie zamkniętym**

gwarantują jakość i bezpieczeństwo, najwyższy poziom higieny przez cały okres stosowania.

1 wkład 1250 ml = 1700÷3125 doz.



**MC-1075. GOJO-5161** mydło Luxury o zapachu żurawinowym (rózowe)



**MC-1076. GOJO-5167** mydło łagodne, bezzapachowe



**MC-1077. GOJO-5189** mydło antybakteryjne bezzapachowe, spełnia normy: EN 1276 i EN 1499

Dozownik ręczny x 1

Mydło 1250ml x3 (karton)

**MC-1063**

PURELL-2729



Dozownik automatyczny do żeli dezynfekcyjnych w systemie zamkniętym.

**Żele dezynfekcyjne do dozowników bezdotykowych**

w systemie zamkniętym gwarantują jakość, najwyższy poziom higieny i bezpieczeństwo przez cały okres stosowania.

1 wkład 1200ml = 1000 doz żelu.



**MC-1065. PURELL-5476**, żel do higienicznej dezynfekcji rąk. Spełnia normy europejskie: EN 1500, EN 1040, EN 1275, EN 12054.



**MC-1066. Purell VF481**, żel do hirurgicznej dezynfekcji rąk, spełnia europejskie normy : EN 14476, EN 12791, EN 13727, EN 1040, EN 14348, EN 1275, EN 1500

Dozownik automatyczny x 1

Żel wkład 1200 ml x4 (karton)

Żel opak.kieszonkowe 60ml x24

Żel butelka na biurko 350ml x12

**MC-2120**

MAXweld® BC20



Penetrujący klej błyskawiczny do plastików, metali, gum, trudnosklejanych materiałów.

Lepkość: 3÷10cp ; Wiązanie: 1÷10sek.

Wytrż./ściananie: <30 MPa; Maks.szczelina: 0.05mm  
Temp.pracy: (-60÷100°C); Kolor: bezbarwny

Flakon 20g x25

Flakon 50g x12

Flakon 500g

**MC-2141**

MAXweld® BC41



Uniwersalny klej błyskawiczny do materiałów trudnosklejalnych, niewrażliwych: plastiki, gumy, drewno, MDF, skóra, tektura, papier, tekstylia, metale

Lepkość: 120cp; Czas wiązania: 10÷20sek.

Wytrż./ściananie: <27 MPa; Maks.szczelina: 0.1mm  
Temp.pracy: (-60÷100°C); Kolor: bezbarwny

Flakon 20g x25

Flakon 500g

**MC-2144**

MAXweld® BC44



Żelowy, klej błyskawiczny, uniwersalny do pionowych powierzchni, dużych szczelin, materiałów porowatych.

Lepkość: żel 50.000cp; Czas wiązania: 1÷30min.

Wytrż./ściananie: <30 MPa; Maks.szczelina: 0.5mm  
Temp.pracy: (-50÷120°C); Kolor: bezbarwny

Tuba 20g x25

**MC-2146**

MAXweld BC46



Klej błyskawiczny, uniwersalnym niepalący i niedymiący, do wrażliwych materiałów i estetycznego klejenia.

Klei plastik, gumę, metale, tkaniny, skórę, ceramikę, drewno...

Lepkość: 120cp ; Wiązanie: 15÷30sek.

Wytrż./ściananie: <22 MPa; Maks.szczelina: 0.15mm  
Temp.pracy: (-60÷100°C); Kolor: bezbarwny

Flakon 20g x25

Flakon 500g

**MC-2160**

MAXweld® BC60



Klej błyskawiczny do gum, plastików, silikonów i trudnosklejanych materiałów, np.:oringi, uszczelki, gumy, tworzywa, metal/guma...

Również wersja z primerem P07:

**MC-2161K. MAXweld®BC61K.**

Lepkość: 20cp; Czas wiązania: 1÷15sek.

Wytrż./ściananie: <30 MPa; Maks.szczelina: 0.1mm  
Temp.pracy: (-60÷100°C); Kolor: bezbarwny

Flakon 20g x25

Flakon 500g

**MC-2102**

MITRE KIT



Zestaw klejowy do dużych szczelin, porowatych powierzchni, do ekspresowego klejenia drewna, MDF, korku, listew, tworzyw, metali. Aktywator na jedną powierzchnię, klej na drugą i łączymy na 3 sekundy.

Lepkość: 2500cp ; Czas wiązania: 1÷30sek.

Wytrż./ściananie: <32 MPa; Maks.szczelina: 0.25mm  
Temp.pracy: (-60÷90°C); Kolor: bezbarwny

Zestaw (50g+200ml) x12

**MC-2180**

MAXweld® BC80



Czarny klej błyskawiczny wzmacniany gumą, bardziej elastyczny, odporny na wibracje i uderzenia: gumy, metale, plastiki.

Lepkość: 200÷300cp ; Wiązanie: <60sek.

Wytrż./ściananie: <30 MPa; Maks.szczelina: 0.2mm  
Temp.pracy: (-60÷120°C); Kolor: czarny

Flakon 20g x25

Flakon 500g

**MC-2710**

MAXweld® P07



Specjalny primer do poliefinów, PE, PP, trudnosklejalnych tworzyw, gum, silikonów, witonów, itp.

Stosowany przed klejeniem na dwie powierzchnie. Odparowuje w kilka sekund. Następnie można kleić.

Kompatybilny tylko z klejami MAXweld®.

Flakon z pompką 50ml

Butelka 1L x12

**MC-2713**

MAXweld® AC3



Ultraszybki aktywator cyjanoakrylowy przyspiesza wiązanie klejów błyskawicznych. Kompatybilny z tworzywami.

Aerazol 200ml x12



**MC-2000**

MAXweld® GW1



Klej anaerobowy, łatwo demontowalny, o małej mocy do zabezpieczania, hamowania gwintów, śrub, nakrętek do M36. Odporny na wibracje. MIL-S-4616 3A, ASTM D-5363

Czas manipulacji: 10÷30min  
Wytrzymałość pełna: 12godz.  
Moment zrywający: 5÷11 Nm  
Moment hamujący: 2÷5 Nm  
Maks.szczelina: 0.05÷0.2mm  
Temp.pracy: (-55÷150)°C  
Kolor: fioletowy/różowy

Flakon 50ml x12  
Flakon 250ml x 2

**MC-2003**

MAXweld® GW3



Klej anaerobowy, średnio demontowalny, o średniej mocy do zabezpieczania, hamowania gwintów, śrub, nakrętek do M80. Odporny na wibracje. Toleruje nieodtłuszczone powierzchnie. Aktywny na pasywnych metalach. MIL-S-4616 3A, ASTM D-5363

Czas manipulacji: 10÷30min  
Wytrzymałość pełna: 24godz.  
Moment zrywający: 15÷20 Nm  
Moment hamujący: 5÷10 Nm  
Maks.szczelina: 0.05÷0.35mm  
Temp.pracy: (-55÷200)°C  
Kolor: niebieski

Flakon 50ml x12  
Flakon 250ml x 2

**MC-2007**

MAXweld® GW5



Klej anaerobowy, trudno demontowalny, o dużej mocy do zabezpieczania, hamowania gwintów, śrub, szpilek do M36. Odporny na wibracje. Toleruje nieodtłuszczone powierzchnie. Aktywny na pasywnych metalach. MIL-S-4616 3A, ASTM D-5363

Czas manipulacji: 10÷30min  
Wytrzymałość pełna: 12godz.  
Moment zrywający: 23÷34 Nm  
Moment hamujący: 28÷40 Nm  
Maks.szczelina: 0.05÷0.2mm  
Temp.pracy: (-55÷200)°C  
Kolor: czerwony lub zielony

Flakon 50ml x12  
Flakon 250ml x 2

**MC-2009**

MAXweld® GW9



Penetrujący klej anaerobowy, kapilarny, średnio demontowalny, średniej mocy do zabezpieczania po montażu śrub, nakrętek, szpilek. Uszczelnia pęknięcia metali, korpusów, itp. MIL-S-4616 3A, ASTM D-5363

Czas manipulacji: <7min  
Wytrzymałość pełna: 12godz.  
Moment zrywający: 3÷12 Nm  
Moment hamujący: 22÷40 Nm  
Maks.szczelina: <0.05mm  
Temp.pracy: (-55÷150)°C  
Kolor: zielony

Flakon 50ml x12  
Flakon 250ml x 2

**MC-2708**

MAXweld® AC9



Aktywator do klejów anaerobowych MAXweld® przyspieszający polimeryzację klejów w niskich temperaturach <10°C, na metalach pasywnych typu: inox, aluminium lub w przypadku, gdy szczelina jest >0.5mm.

Aerozol 200ml x12

**MC-2142**

MAXweld® BC42



Błyskawiczna plomb gwarancyjna lub zabezpieczająca przed manipulacją. Zrywa się w przypadku manipulacji i próby odkręcenia. Klej błyskawiczny do tworzenia plomb widocznych gołym okiem.

Kolor: niebieski  
Czas wiązania: 1 min.  
Temp.pracy: (-55÷250)°C

Flakon 20g x25  
Flakon 50ml x12  
Flakon 500g

**MC-2026**

MAXweld® RU2



**Wolnowiązący anaerobowy uszczelniający PTFE do gwintów do 80mm do 350 bar i płaszczyzn. Umożliwia manipulację do 48 godz. Uszczelnia natychmiast do 6 bar. Łatwo demontowalny zwykłymi narzędziami. Odporny na większość mediów.**

Czas manipulacji: <48godz.  
Wytrzymałość pełna: 60godz.  
Moment zrywający: 2÷6 Nm  
Wytr./ściananie: 3÷6 N/mm<sup>2</sup>  
Maks.szczelina: 0.05÷0.4mm  
Temp.pracy: (-55÷150)°C  
Kolor: biały lub pomarańczowy

Tuba 250ml x10

**MC-2022**

MAXweld® RU4



**Uszczelniający anaerobowy gwintów drobnych do 25mm do układów hydraulicznych i pneumatycznych.**

Uszczelnia do 700 bar. Aktywny na pasywnych metalach. Całkowicie chemoodporny. Odporny na wibracje. Toleruje nieodtłuszczone powierzchnie.  
MIL-S-22473E

Czas manipulacji: 5÷15min.  
Wytrzymałość robocza: 45min.  
Wytrzymałość pełna: 12godz.  
Moment zrywający: 8÷20 Nm  
Wytr./ściananie: 8÷12 N/mm<sup>2</sup>  
Maks.szczelina: 0.05÷0.2mm  
Temp.pracy: (-55÷200)°C  
Kolor: brązowy

Flakon 50ml x10  
Flakon 250ml x2**MC-2030**

MAXweld® RU7



**Uniwersalna, szybkowiążąca, anaerobowa uszczelka PTFE do gwintów grubych do 80mm.**

Chemoodporna - Instalacje gazowe, wodne, olejowe do 350 bar... Uszczelnia natychmiast do 8 bar. Demontowalna zwykłymi narzędziami.

Czas manipulacji: 5÷15min  
Wytrzymałość robocza: 4godz.  
Wytrzymałość pełna: 48godz.  
Moment zrywający: 8÷15 Nm  
Wytr./ściananie: 5÷12 N/mm<sup>2</sup>  
Maks.szczelina: 0.05÷0.5mm  
Temp.pracy: (-55÷150)°C  
Kolor: żółty

Tuba 50ml x10  
Tuba 250ml x2**MC-2021**

MAXweld® PL10



**Wysokotemperaturowy uszczelniający anaerobowy do gwintów i płaszczyzn. Odporny na większość agresywnych mediów. Stosowany do płaszczyzn, podziałów, kołnierzy. Do pomp, przekładni, instalacji chemicznych.**

Czas manipulacji: 5÷15min  
Wytrzymałość robocza: 2godz.  
Wytrzymałość pełna: 24godz.  
Moment zrywający: 6÷13 Nm  
Wytr./ściananie: 4÷12 N/mm<sup>2</sup>  
Maks.szczelina: 0.05÷0.4mm  
Temp.pracy: (-55÷200)°C  
Kolor: czerwony

Tuba 250ml x10

**MC-2025**

MAXweld® PL18



**Uszczelniający anaerobowy, szybkowiązący, elastyczny, o wysokiej lepkości. Uniwersalny - do płaszczyzn, podziałów, kołnierzy (stal, aluminium, inox). Nie ścieka z pionowych powierzchni. Odporny na wibracje i różną rozszerzalność cieplną łączonych materiałów. Uszczelnia natychmiast do 6 bar. GM-1182863**

Czas manipulacji: 5÷15min  
Wytrzymałość robocza: 2godz.  
Wytrzymałość pełna: 12godz.  
Moment zrywający: 5÷13 N/mm<sup>2</sup>  
Maks.szczelina: 0.05÷1mm  
Temp.pracy: (-55÷180)°C  
Kolor: czerwony

Tuba 250ml x10

**MC-2807**

BLUSEAL



**Płynna uszczelka nietwardniejąca do podziałów i gwintów drobnych.**

Łatwy demontaż. Umożliwia manipulację przez wiele godzin. Doszczelnia również stare uszczelki. Wypiera olej podczas montażu. Toleruje nieodtłuszczone powierzchnie. Idealna do części o różnej termorozszerzalności. Wypiera olej i nie spływa z powierzchni pionowych. Odporny na wibrację. Uniwersalny: Silniki, turbiny, przekładnie...

Maks.szczelina: <0.5mm  
Temp.pracy: (-55÷250)°C  
Kolor: niebieski

Tuba 100ml x12

**MC-2085**

MAXweld® UP012/1



**Innowacyjny, elastyczny uszczelniacz. Klej polimerowo-silikonowy do wysokich temperatur i agresywnej chemii. Całkowicie olejoodporny i bardzo przyczepny.**

Może być stosowany nawet na nieodtłuszczone powierzchnie.

Nie powoduje korozji metali.

Do najbardziej wymagających uszczelnień: podziały, kołnierze, uszczelki, gwinty, itp.

**Klejenie metal/guma/plastik/szkło**

Sucha błona: 10min

Czas wiązania: 5mm/24godz

Pełna wytrzymałość: 24godz.

Twardość Shore'a A 30

Temp.pracy: (-65÷350)°C

Kolor: czarny

Kartusz 310ml x12

**MC-2282**

MAXweld® S5299



Czerwony silikon wysokotemperaturowy i olejoodporny. Odporny na większość płynów przemysłowych po związaniu. Uszczelniacz uniwersalny, wielozadaniowy.

Sucha błona: 10min

Czas wiązania: 4mm/24godz

Pełna wytrzymałość: 24godz.

Twardość Shore'a A 32

Temp.pracy: (-65÷300)°C

Kolor: czerwony

Kartusz 310ml x12

Inne na zamówienie

**MC-2251**

RTV BLACK



**Samoformowalna półpłynna uszczelka silikonowo-polimerowa w pojemniku ciśnieniowym.**

Odporna na oleje, agresywną chemię i wysokie temperatury do 300°C. Nie wymaga odtłuszczenia powierzchni. Odporna na wibrację i różną rozszerzalność cieplną łączonych metali. Wypiera olej i eliminuje możliwość nieszczelności.

Sucha błona: 10min

Czas wiązania: 5mm/24godz

Pełna wytrzymałość: 24godz.

Twardość Shore'a A 25

Temp.pracy: (-65÷300)°C

Kolor: czarny

Aerazol 200ml x12

**MC-2284**

FLEX MS52



**Uszczelniacz polimerowy nowej generacji do usuwania obwiedniowego przecieków olejowych na podziałach.**

Toleruje zatłuszczone i mokre powierzchnie.

Klej elastyczny do metali, plastików, gum, ceramiki, drewna i większości materiałów.

Można malować po wyschnięciu.

Sucha błona: 10min

Czas wiązania: 3mm/24godz

Pełna wytrzymałość: 24godz.

Twardość Shore'a A 52

Temp.pracy: (-55÷100/150)°C

Kolor: czarny lub przezroczysty

Kartusz 290ml x12

**MC-7000**

SEAL COPALTITE



**Uszczelniacz jednoskładnikowy do ekstremalnie wysokich temperatur i ciśnień. Do płaszczyzn i gwintów.**

Szczególnie polecany do połączeń instalacji pary wodnej w przemyśle: turbiny parowe, wymienniki ciepła, węzły cieplne, bojler, kompresory, kondensory, gazowe przewody ciśnieniowe, linie chłodnicze, systemy hydrauliczne.

Czas wiązania: 1godz @100°C

Wytrzymałość: <700 bar

Temp.pracy: (-70÷650)°C

Kolor: czarny

Puszka 1L x3



**MC-2080**

MAXweld® ELASIL



Innowacyjny, elastyczny klej/uszczelniać polimerowo-silikonowy do metali, tworzyw, szkła, ceramiki, drewna...  
 Odporny na wysokie temperatury i agresywną chemię. Całkowicie olejoodporny i bardzo przyczepny.  
 Może być stosowany nawet na nieodtłuszczone powierzchnie.  
 Nie powoduje korozji metali.

Sucha błona: 10min  
 Czas wiązania: 5mm/24godz  
 Pełna wytrzymałość: 24godz.  
 Twardość Shore'a A 39  
 Temp.pracy: (-65÷350)°C  
 Kolor: czarny / czerwony

Kartusz 310ml x12  
 Kielbasa 600ml x24

**MC-2211**

MAXweld® MS1000



Klej-uszczelniać uniwersalny.  
 Elastomer na bazie MS polimerów do listew, plastików, guma/metal, guma/plastik, wklejania szyb.  
 Stosowany w przemyśle, samochodach, budownictwie, itp.  
 Toleruje zatluszczone i mokre powierzchnie.  
 Można malować po wyschnięciu.

Sucha błona: 10min  
 Czas wiązania: 3mm/24godz  
 Pełna wytrzymałość: 24godz.  
 Twardość Shore'a A 50  
 Temp.pracy: (-55÷100)°C

**MC-2211. MS1000: kolor czarny**  
**MC-2211T. MS1000-T: kolor transparentny**  
**MC-2211W. MS1000-W: kolor biały**  
**MC-2211G. MS1000-G: kolor szary**

Kartusz 290ml x12

**MC-2285**

MAXweld® S5100



Klej-uszczelniać silikonowy, bezapachowy, neutralny, olejoodporny, uniwersalny.  
 Bardzo elastyczny, odporny na duże wibracje.  
 Bardzo dobra przyczepność.  
 Nie powoduje korozji metali.

Sucha błona: 10min  
 Czas wiązania: 5mm/24godz  
 Pełna wytrzymałość: 24godz.  
 Twardość Shore'a A 25  
 Temp.pracy: (-55÷200)°C  
 Kolor: biały

Kartusz 310ml x12

**MC-2281**

MAXweld® S5200



Silikon octowy, biały, uniwersalny. Doskonała uszczelka silikonowa o wysokiej odporności dielektrycznej.  
 Przewody elektryczne, ceramika, metal, szkło...

Sucha błona: 10min  
 Czas wiązania: 4mm/24godz  
 Pełna wytrzymałość: 24godz.  
 Twardość Shore'a A 28  
 Temp.pracy: (-55÷200)°C  
 Kolor: biały

Kartusz 310ml x12

**MC-2283**

MAXweld® S5020



Silikon octowy, przezroczysty, uniwersalny. Doskonała uszczelka silikonowa o wysokiej odporności dielektrycznej.  
 Przewody elektryczne, ceramika, metal, szkło...

Sucha błona: 10min  
 Czas wiązania: 4mm/24godz  
 Pełna wytrzymałość: 24godz.  
 Twardość Shore'a A 28  
 Temp.pracy: (-55÷200)°C  
 Kolor: przezroczysty

Kartusz 310ml x12

**MC-2041**

MAXweld® TU0



Mocujący klej anaerobowy, **demontowalny, o średniej mocy**, do wklejania łożysk, które są zmieniane i wymagają łatwiejszego demontażu. Odporny na wibracje.

Czas manipulacji: 10÷20min  
Wytrzymałość robocza: 1 godz.  
Wytrzymałość pełna: 12 godz.  
Wytr./ściananie: 8÷16 N/mm<sup>2</sup>  
Maks.szczelina: 0.05÷0.2mm  
Temp.pracy: (-55÷150)°C  
Kolor: żółty

Flakon 50ml x12  
Flakon 250ml x 2

**MC-2043**

MAXweld® TU1



Mocujący klej anaerobowy **trudno demontowalny w postaci pasty** do dużych szczelin, do wybitych gniazd łożysk, części cylindrycznych...

Czas manipulacji: 10÷25min  
Wytrzymałość robocza: 2 godz.  
Wytrzymałość pełna: 4÷12 godz.  
Wytr./ściananie: 16÷26 N/mm<sup>2</sup>  
Maks.szczelina: <0.5mm  
Temp.pracy: (-55÷150)°C  
Kolor: szary

Tuba 250ml x 2

**MC-2040**

MAXweld® TU3



Mocujący klej anaerobowy, **trudno demontowalny, o dużej mocy**, do szybkiego wklejania łożysk, części cylindrycznych, tulei, itp. Odporny na wibracje, uderzenia, obciążenia dynamiczne.

Czas manipulacji: <15min  
Wytrzymałość robocza: <45min  
Wytrzymałość pełna: 6÷12 godz.  
Wytr./ściananie: 22÷40 N/mm<sup>2</sup>  
Maks.szczelina: <0.25mm  
Temp.pracy: (-55÷150)°C  
Kolor: zielony

Flakon 50ml x12  
Flakon 250ml x 2

**MC-2045**

MAXweld® TU5



Mocujący klej anaerobowy, Do wklejania łożysk, części cylindrycznych, tulei, itp. Odporny na wibracje. **Bardzo trudno demontowalny.** Do połączeń pasowanych.

Czas manipulacji: <20min  
Wytrzymałość robocza: 2 godz  
Wytrzymałość pełna: 24 godz.  
Wytr./ściananie: 21÷28 N/mm<sup>2</sup>  
Maks.szczelina: <0.1mm  
Temp.pracy: (-55÷150)°C  
Kolor: zielony

Flakon 50ml x12  
Flakon 250ml x 2

**MC-2068**

MAXweld® TU40



Innowacyjny mocujący klej anaerobowy, **bardzo trudno demontowalny, o bardzo dużej mocy, tolerujący powierzchnię nieodtłuszczoną i najwyższe temperatury.** Odporny na wibracje, zmęczenie dynamiczne i termiczne. Aktywny na pasywnych metalach. Do wklejania łożysk, części cylindrycznych, tulei, pracujących w najcięższych warunkach.

Czas manipulacji: <20min  
Wytrzymałość robocza: <2 godz  
Wytrzymałość pełna: 24 godz.  
Wytr./ściananie: 27÷45 N/mm<sup>2</sup>  
Maks.szczelina: <0.2mm  
Temp.pracy: (-55÷230)°C  
Kolor: zielony

Flakon 50ml x12  
Flakon 250ml x 2

**MC-2685**

MAXweld® ME05



**Szybkowiążąca epoksydowa masa metalowa.**

Do napraw i wklejania metali, tulei, klientów, wyrobionych gniazd łożysk, plastików, ceramiki, regeneracji urządzeń, uzupełniania ubytków i wżerów, klejenia korpusów, obudów, usuwania pęknięć rurociągów, odnawiania gwintów, itp. Po utwardzeniu materiał można w pełni obrabiać mechanicznie.

Proporcje mieszania: 1:1 obj.  
Wiązanie @20°C: <10min  
Możliwość obróbki: 30 min.  
Pełna wytrzymałość: 1÷24 godz.  
Temp.pracy: (-40÷120)°C

Strzykawką 25ml x12

**MC-2661**

MAXweld® M20



Bardzo mocny klej metakrylowy wysokiej lepkości, do szybkiego łączenia plastików, tworzyw sztucznych, kompozytów, GRP, poliestrów, plexi PMMA, bakelitu i wszystkich metali: stali, brązu, aluminium, inoxid...  
Do zderzaków, spoilerów, itp.

- wersja wolnowiążąca:  
MC-2662 Maxweld M30

Proporcje mieszania: 1:1 obj.  
Wiązanie @20°C: <14min  
Lepkość: 150000cp  
Maks.szczelina: <5mm.  
Wytrz.robocza: 1 godz.  
Wytrzymałość pełna: 24 godz.  
Wytrz./ściananie: <35 N/mm2  
Temp.pracy: (-55÷180)°C (45min@220°C).

Strzykawką 50ml x12  
Kartusz 400ml x12

**MC-2602**

MAXweld® M10



Płynny, bardzo mocny klej metakrylowy do bardzo szybkiego łączenia plastików, tworzyw sztucznych, kompozytów, GRP, poliestrów, plexi PMMA i wszystkich metali: stali, brązu, aluminium, inoxid... .

Proporcje mieszania: 1:1 obj.  
Wiązanie @20°C: <5min  
Lepkość: 4500cp  
Maks.szczelina: <2mm.  
Wytrz.robocza: <10 min.  
Wytrzymałość pełna: 24 godz.  
Wytrz./ściananie: <30 N/mm2  
Temp.pracy: (-55÷150)°C

Strzykawką 50ml x12  
Kartusz 400ml x12

**MC-2671**

MAXweld® M13



Bezbarwny klej strukturalny, szybkowiążący, o wysokiej lepkości do szybkiego i estetycznego łączenia elementów plastików, metali, drewna, szkła, tworzyw sztucznych, kompozytów, GRP, plexi PMMA, itp.

Proporcje mieszania: 1:1 obj.  
Wiązanie @20°C: <5min  
Lepkość: 150000cp  
Maks.szczelina: <2mm.  
Wytrz.robocza: <20 min.  
Wytrzymałość pełna: 24 godz.  
Wytrz./ściananie (plexi): <13 N/mm2  
Temp.pracy: (-55÷125)°C

Strzykawką 50ml x12  
Kartusz 400ml x12

**MC-2681**

MAXweld® E05



Transparentny, dwuskładnikowy klej epoksydowy, szybkowiążący, niekurczliwy do tworzyw, plexi PMMA, metali, włókna szklanego, itp. Do zalewania kabli, czujników.

Proporcje mieszania: 1:1 obj.  
Wiązanie @20°C: <5min  
Lepkość: 50000cp  
Maks.szczelina: <2mm.  
Wytrz.robocza: 30min.  
Wytrzymałość pełna: 24 godz.  
Wytrz./ściananie: <17 N/mm2  
Temp.pracy: (-40÷100)°C

Strzykawką 50ml x12  
Kartusz 400ml x12

**MC-2302**

MAXweld® UV2



Światłoutwardzalny klej UV do łączenia szkła z metalem.  
Czysta, błyskawiczna spoina.  
Polecany do produkcji mebli, komponentów szklano-metalowych.

Czas wiązania: 5÷30sek.  
Twardość: 75 D shore  
Lepkość @ 20°C: 1500 cp

Flakon 250ml x 2

**MC-2304**

MAXweld® UV4



Światłoutwardzalny klej UV o wysokiej lepkości do łączenia przezroczystych tworzyw sztucznych, plexi PMMA, itp.  
Czysta, błyskawiczna spoina.  
Polecany do produkcji reklam, półek reklamowych, komponentów plastikowych i innych materiałów.

Czas wiązania: 5÷30sek.  
Twardość: 55 D shore  
Lepkość @ 20°C: 150000 cp

Flakon 250ml x 2



**MC-2696**

MAXweld® MSS

**Szybkowiązący metal w postaci plasteliny do ugniatania w dłoni.**

Przykleja się do nieodtłuszczonych i wilgotnych powierzchni. Łatwo formowalny i łatwy w zastosowaniu. Naprawa pęknięć metali, plastików, ceramiki... Usuwanie przecieków zbiorników, rurociągów – np.: z bandażami MC-4080. Produkt można poddać obróbce mechanicznej. Nie koroduje.

Proporcje mieszania: 1:1 obj.  
Wiązanie @20°C: <10min  
Możliwość obróbki: 20 min.  
Pełna wytrzymałość: 1÷24 godz.  
Temp.pracy: (-40÷200)°C

Laska 125g x12

**MC-2685**

MAXweld® ME05

**Szybkowiążąca masa metalowa.**

Do napraw i klejenia metali, plastików, ceramiki, regeneracji urządzeń, uzupełniania ubytków i wizerów, klejenia korpusów, obudów, gniazd łożysk, usuwania pęknięć rurociągów, odnawiania gwintów, itp. Po utwardzeniu materiał można w pełni obrabiać mechanicznie.

Proporcje mieszania: 1:1 obj.  
Wiązanie @20°C: <10min  
Możliwość obróbki: 30 min.  
Pełna wytrzymałość: 1÷24 godz.  
Temp.pracy: (-40÷120)°C

Strzykawka 25ml x12

**MC-4080**

LECK STOP



**Specjalny bandaż - opaska do usuwania przecieków** wszelkiego rodzaju cieczy, w tym wysoko stężonych i agresywnych chemikaliów, par, gazów z instalacji rurowych: (połączenia, kolanka, zbiorniki, układy wydechowe) Zanurzamy w wodzie, natychmiast owijamy rurociąg mokrym bandażem i czekamy do skurczu.

Łączy się trwale z metalami, syntetykami, gumą, szkłem.

Maks.ciśnienie: 190 kg/cm<sup>2</sup>  
Dielektryczność: 16kV.  
Temp.pracy: (-60÷600)°C

Bandaż 5 x 150cm x5

Bandaż 8 x 275 cm x5

Bandaż 10 x 455 cm x5

**MC-0310**

EPOXY 0310 Pasta

**MC-0311**

EPOXY 0311 Fluid

**Dwuskładnikowa epoksydowa masa (MC-0310) lub powłoka (MC-0311), do szybkich napraw posadzek betonowych, wjazdów, dylatacji i do kotwienia maszyn, słupów, zaczepów.**

Można mieszać z piaskiem kwarcowym. Odporny na duże naciski, ścinanie, ścieranie, większość chemikaliów. Nawet 3-krotnie wytrzymałszy od betonu.

Po zmieszaniu składników nakładać szpachelką lub wałkiem. Ruch wózków możliwy po 4 godzinach.

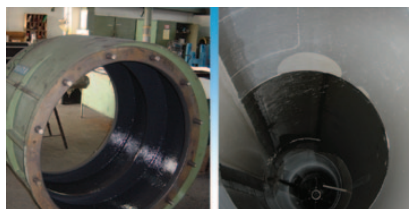
Czas pracy: 30 min.  
Wytrż. robocza: <4 godz.@ 20°C  
Wytrzymałość pełna: 24 godz.  
Temp.pracy: (-50÷100)°C  
Kolor: siwy

Zestaw 5kg x4

Zestaw 10kg

**MC-4980**

MAXweld® 4980

**Specjalna chemoodporna i antykorozyjna powłoka** dwuskładnikowa do ochrony przed działaniem najbardziej agresywnych mediów płynnych i gazowych również w wysokich temperaturach.

Do zabezpieczania powierzchni metalowych i betonowych.

**Prawdopodobnie najbardziej chemoodporna powłoka na rynku.**

Proporcje mieszania: 2:1 obj.  
Czas pracy: 30 min.  
Wiązanie @20°C: 2 godz.  
Pełna wytrzymałość: 24 godz.  
Pełna chemoodporność: 7dni  
Temp.pracy: (-50÷180)°C  
Wydajność: 2.9 m<sup>2</sup>/kg (gr.300µm)

Zestaw 2kg x6

Zestaw 20kg

**MC-4337**

MAXweld® 4337



Szybko utwardzalny elastomer w praktycznych saszetkach o doskonałej odporności chemicznej. Chemoutwardzalna pasta gumowa do napraw części gumowych, pasów transmisyjnych, części gumowo-metalowych, itp.

Proporcje mieszania: 2:1 obj.  
Czas pracy: 5 min.  
Wiązanie @20°C: 10 min.  
Możliwość obróbki: >1 godz.  
Pełna wytrzymałość: 24 godz.  
Twardość shore'a: ~75 D  
Temp.pracy: (-50÷180)°C

Saszetka 125g x 10

## Specjalne materiały żywiczne do napraw i regeneracji części wirujących, pomp, zbiorników, itp.

### MC-4303

MAXweld® 4303



Super wytrzymała masa metalowa do napraw metali, regeneracji urządzeń, uzupełniania ubytków i wżerów, klejenia korpusów, obudów, gniazd łożysk, usuwania pęknięć rurociągów, odnawiania gwintów, itp. Po utwardzeniu produkt można obrabiać mechanicznie jak stal.

Proporcje mieszania: 3:1 obj.  
Wiązanie @20°C: 20min  
Możliwość obróbki: 3 godz.  
Wytrż. robocza: 2godz.  
Wytrż. pełna: 24 godz.  
Wytrż./ściskanie: <11000 N/cm<sup>2</sup>  
Temp.pracy: (-40÷250)°C

Zestaw 1kg

### MC-4312

MAXweld® 4312



Super wytrzymała powłoka ceramiczna, 12-krotnie bardziej odporna na wycieranie niż stal. Do zabezpieczania korpusów i wirników pomp, kołanek, powierzchni narażonych na wycieranie, młynów, świrdrów, itp. Zabezpiecza przed erozją, korozją i kawitacją i działaniem bardzo agresywnej chemii: ługi, kwasy, solanki.

Proporcje mieszania: 3:1 obj.  
Wiązanie @20°C: 30min  
Wytrż. robocza: 3godz.  
Wytrż. pełna: 24 godz.  
Wytrż./ściskanie: <9100 N/cm<sup>2</sup>  
Temp.pracy: (-40÷250)°C

Zestaw 1kg

### MC-4313

MAXweld® 4313



Specjalna masa ceramiczna, 12-krotnie bardziej odporna na wycieranie niż stal, do uzupełniania ubytków korpusów wirników pomp, kołanek, części bardzo narażonych na wycieranie. Odporna chemicznie na większość agresywnych mediów.

Proporcje mieszania: 3:1 obj.  
Wiązanie @20°C: 20min  
Wytrż. robocza: 2godz.  
Wytrż. pełna: 24 godz.  
Wytrż./ściskanie: <11000 N/cm<sup>2</sup>  
Temp.pracy: (-40÷250)°C

Zestaw 2kg

### MC-4319

MAXweld® 4319



Specjalna masa zbrojona gruboziarnistym korundem i węglikiem, do regeneracji pomp wielkogabarytowych, w kontakcie z cieczami zabrudzonymi, żwirem, miałem, popiołem, itp. Odporna na wycieranie i uderzenia.

Proporcje mieszania: 3:1 obj.  
Wiązanie @20°C: 75min  
Wytrż. robocza: 8godz.  
Wytrż. pełna: 60godz.  
Wytrż./ściskanie: <11000 N/cm<sup>2</sup>  
Temp.pracy: (-40÷250)°C

Zestaw 1.5kg

Zestaw 5kg

### MC-4332

MAXweld® 4332



Specjalny płynny elastomer o bardzo wytrzymałej strukturze odpornej na uderzenia, zrywanie, wycieranie, agresywne media. Uszczelnianie przecieków rurociągów gazowych. Gumowanie powierzchni. Klejenie guma/metal.

Proporcje mieszania: 1:1 obj.  
Wiązanie @20°C: 15min  
Wytrż. robocza: 24godz.  
Wytrż. pełna: 60 godz.  
Wydłużenie zrywające: 500%  
Twardość Shore'a A: 80  
Oporność: 2.5x10<sup>13</sup> Ω·cm  
Temp.pracy: (-40÷100)°C

Zestaw 500g

### MC-4396

MAXweld® 4396



Specjalny bandaż z włókna szklanego stosowany z materiałami ceramicznymi do odnowienia kształtu regenerowanej części. Stosowany z MC-4312-MAXweld®4312 lub jako pomocny bandaż przy usuwaniu przecieków do elastomerów, np.: MC-4332-MAXweld®4332.

Bandaż FG (7.5x400)cm x1

**MC-6113**

ANTI-SEIZE



**Specjalna pasta montażowa i przeciwzapiezeniowa z dodatkiem suchych smarów stałych.** Smaruje i zabezpiecza w ekstremalnych temperaturach.

Nie ma wpływu na moment dokręcenia śrub. Do części poddanych wysokiej temperaturze i wysokim ciśnieniom: śrub, szpilek, sworzni, systemów wydechowych, kolektorów, hamulców, instalacji kotłowych, itp.

Do wszystkich rodzajów metali, również kolorowych, tworzyw sztucznych i gum.

Temp.pracy: (-180÷1280)°C

Kolor: szary, metaliczny

Aerazol 520/400ml x12

**MC-6116**

HT-PASTE



**Innowacyjna pasta z dodatkami ceramicznymi i azotku boru przeciw zakleszczeniu i korozji.**

Tworzy nieprzerwalną i niewysychającą warstwę smarną. Odporna na wmywanie, ekstremalne ciśnienia, naciski, temperatury i agresywne chemicznie media. **Zapobiega zerwaniu gwintu i zabezpiecza przed zakleszczeniem.**

Zapewnia stały moment dokręcenia śrub.

**Łączenie wszystkich stopów metali, aluminium, stali kwasowej inox, brąz, miedź...**

Temp.pracy: (-80÷1200)°C

Kolor: biały

Aerazol 520/400ml x12

**MC-6051**

COPPER PASTE



**Wysokotemperaturowa pasta montażowa i przeciwzapiezeniowa na bazie miedzi przewodzącej.** Odporna na wmywanie wodą i wysokie ciśnienia i ekstremalne temperatury. Do śrub, szpilek, sworzni, systemów wydechowych, kolektorów, mechanizmów wolnoobrotowych...

Zapobiega tworzeniu łuku elektrycznego. Kompatybilna z metalami, tworzywami i gumami.

Temp.pracy: (-40÷1100)°C

Kolor: miedziany

Aerazol 400/300ml x 24

Puszka 1kg x10

Puszka 25kg

**MC-3947**

SMARMAX® 8616

**Specjalny smar do montażu śrub i połączeń gwintowych, zapewniający stały moment dokręcenia.**

Wysoka zawartość dwusiarczku molibdenu MoS2 i grafitu. Tworzy nieprzerwalny film smarny. Posiada wsporną odporność na zapieczenie, uderzenia, wibracje, ekstremalne naciski i obciążenia. Ułatwia montaż i demontaż po długim okresie pracy.

NLGI=1

Temp.pracy: (-30÷450)°C

Kolor: czarny

Puszka 1kg x6

Puszka 25kg

**MC-3904**

SMARMAX® 8641

**Pasta do ekstremalnych nacisków i temperatur na bazie smarów stałych i aluminium.** Do smarowania przewodnic pieców, śrub, łańcuchów transportowych, krzywek, przegubów, łożysk wolnoobrotowych, sworzni, kołnierzy, czerpaków, łyżek do pobierania ciekłego metalu, narzędzi. Do ślizgów, szuflad, przepustnic, form w odlewnictwie, metalurgii, hutach.

NLGI=2/3, (również dostępna 1 i 0)

Temp.pracy: (-25÷1000)°C

Kolor: ciemno-szary.

Puszka 1kg x6

Puszka 25kg

Bezcza 50kg

**MC-3903**

SMARMAX® 8682

**Wysokotemperaturowa pasta montażowa na bazie miedzi i smarów stałych o wydłużonym działaniu.**

Do śrub, nakrętek, szpilek, łańcuchów transportowych, mimośrodowych, krzywek, przegubów, osi, piast, zębatek, czerpaków, łyżek do pobierania ciekłego metalu, mechanizmów wolnoobrotowych, narzędzi, ślizgów, szuflad, przepustnic.

NLGI=2, DN=1500,

Temp.pracy: (-30÷1200)°C

Kolor: ciemno-miedziany

Puszka 1kg x6

Puszka 25kg

Bezcza 50kg

**MC-3940**

SMARMAX® 8740

**Ceramiczna pasta montażowa i przeciwzapiezeniowa do montażu części stalowych, aluminiowych i INOX.** Chroni przed korozją i zapiečeniami. Doskonały separator form płynnego aluminium.

NLGI=1.

Temp.pracy: (-30÷1400)°C

Kolor: kremowy

Puszka 500g x12

Puszka 1kg x6

Puszka 25kg

**MC-3905**

SMARMAX® 8741-0

**Półpłynny syntetyczny smar wysokotemperaturowy do ślizgów, łańcuchów, gwintów, części pasowanych i wciskanych.**

Łatwy w stosowaniu i bardzo wydajny. Smaruje i zabezpiecza przed zapiečeniami przez bardzo długi okres. Do śrub, ślizgów, przewodnic, łańcuchów transportowych, krzywek, sworzni, kołnierzy, czerpaków, narzędzi, wiertnic...

NLGI=0, (również 1 i 00)

Temp.pracy: (-50÷1200)°C

Kolor: siwy

Puszka 5kg x4

Puszka 25kg

Bezcza 50kg

**MC-3942**

SMARMAX® 8883

Syntetyczna pasta montażowa na bazie czystego azotku boru BN.

**Zapobiega zaciąganiu i zakleszczeniu połączeń aluminium, stali kwasoodpornej INOX i stopów specjalnych.**

Dożywna odporność na duże obciążenia, wibracje, wycieranie, korozję cierną, agresywne media, wodę, parę, itp.

NLGI = 2

Temp.pracy: (-50÷1400)°C

Kolor: biały

Puszka 1kg x6

Puszka 25kg



**MC-3952**



**Bardzo trwała sucha powłoka smarowa na bazie dwusiarczku molibdenu MoS<sub>2</sub> i smarów stałych.**

Redukuje współczynnik tarcia, zapewnia doskonałą separację elementów smarowanych. Eliminuje zacieranie, korozję cierną, wydłuża żywotność części. Tworzy stabilną, jednorodną powłokę odporną na ścieranie, zapieczenie, wysokie ciśnienia, skrajne temperatury, wodę, kwasy i zasady.

Temp.pracy: (-200÷900)°C  
Kolor: czarny

Aerazol 520/400ml x 12  
Opakowanie 4,5kg x4  
Bezcza 25kg

**MC-3914**

SMARMAX® 7480



**Przewodząca termicznie, sucha powłoka smarna na bazie grafitu do 1000°C.**

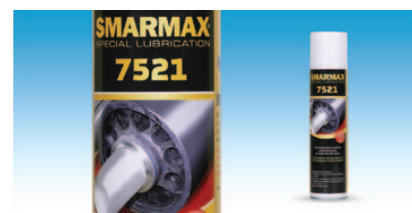
Bardzo trwale przylega do powierzchni, nie ściera się. Nie przyciąga kurzu. Izuluje i zabezpiecza przed zatarciem, zapiečeniami, przyklejaniem i wysoką temperaturą. Polecana przy dużym zakurzeniu otoczenia. Stosowana do powierzchni ślizgów, gwintów, trzpieni, śrub, form odlewniczych, w hutach szkła i metalurgii. Doskonała jako suchy smar montażowy.

Temp.pracy: (-200÷1000)°C  
Kolor: czarny

Aerazol 650/500ml x 12  
Opakowanie 5kg x4  
Bezcza 25kg

**MC-3937**

SMARMAX® 7521



**Wysokotemperaturowa, niepalna, sucha powłoka smarna i antyadhezyjna na bazie azotku boru.**

Izuluje, zabezpiecza przed zapiečeniami, wysoką temperaturą i zakleszczeniem. Kolor biały. Zabezpiecza dysze palników, migomatów, części ceramiczne, formy, szpilki, środek antyadhezyjny przeciw odpryskom przy spawaniu. Doskonała jako suchy smar montażowy.

Temp.pracy: (-200÷1200)°C  
Kolor: biały

Aerazol 520/400ml x 12  
Opakowanie 4,5kg x4  
Bezcza 25kg

**MC-6123**

PTFE-LAC



Czysty suchy lakier ślizgowy i smarujący na bazie PTFE. Specjalna, bardzo trwała i przyczepna powłoka. Odporna na naciski, wycieranie i działanie większości rozpuszczalników i redukuje współczynnik tarcia do minimum. Nie brudzi, nie zawiera silikonu, smarów i olejów. Nie przyciąga kurzu. Działa antyadhezyjnie i antystatycznie. Eliminuje piski. Poprawia działanie ślizgów, przewodnic, łańcuchów, sworzni, małych mechanizmów, zawiasów, form...

Temp.pracy: (-250÷260)°C  
Kolor: biało-przezroczysty

Aerazol 520/400ml x 24

**MC-1925**

PTFE



Suchy smar stały na bazie teflonu (PTFE). Zapewnia minimalny współczynnik tarcia. Nie brudzi i daje się wycierać. Działa antystatycznie. Stosowany, gdy olej lub smar nie jest zalecany w obecności kurzu. Zalecany w przemyśle samochodowym, elektrycznym, drzewnym, meblowym. Do smarowania i ochrony ślizgów, przewodnic, małych mechanizmów, kół zębatach, części i łańcuchów maszyn pakujących...

Temp.pracy: (-150÷260)°C  
Kolor: biało-przezroczysty

Aerazol 520/400ml x 12

**MC-6112**

GRAFSYNT



Syntetyczny czysty proszek grafitowy, heksagonalny. Smarowanie suche. Nie przyciąga kurzu. Wodoodporny. Doskonały separator przeciw zacieraniu, zapiečeniu i zakleszczeniu. Polecany m.in. pod uszczelki. W przemyśle hutniczym, szklanym, maszynowym, utrzymaniu ruchu...

Temp.pracy: (-200÷1200)°C  
Kolor: biały

Opakowanie 10kg  
Opakowanie 1kg x12

**MC-3712** SMARMAX® 6990-250  
**MC-3716** SMARMAX® 6990-4600

**Syntetyczny czysty olej estrowy długoterminowy i wysokowydajny w aerozolu.**

Odporny na wysokie temperatury, utlenianie, wilgoć i agresywne związki chemiczne. Nie zwęglą się, nie ścieka, nie przyciąga kurzu. Tworzy piankę, nie ścieka.

**Działa 6-krotnie dłużej od tradycyjnych smarów do łańcuchów.**

Do łańcuchów, lin, kabli, mechanizmów, wahaczy, rolek pracujących w wysokich temperaturach i kurzu.

Temp.pracy: (-40÷300°C).

Lepkość: 250 cst (MC-3712)

Lepkość: 4600 cst (MC-3716)

Kolor: jasno-żółty

Aerozol 650/500ml x12

Kanister 5L x4

Beczka 50L

Beczka 200L

**MC-6118** F10-SPECIAL

**Przezroczysty, syntetyczny, płynny smar wysokociśnieniowy EP i przeciw-zakleszczeniowy.**

Penetruje, smaruje, zabezpiecza. Wypycha wodę, nie przyciąga kurzu.

Posiada właściwości antystatyczne.

Nie ścieka, tworzy trwałą, nieprzerwalną warstwę smarną.

Umożliwia doskonały poślizg.

Do wszystkich elementów ruchomych, łożysk, panewek, ślizgów, przewodnic, łańcuchów, szpilek, wypychaczy, przegubów, w samochodach: (deski rozdzielcze, pasy bezpieczeństwa, dachy otwierane, zawiasy) i wielu innych.

Temp.pracy: (-50÷200°C).

Kolor: przezroczysty

Aerozol 520/400ml x24

**MC-0476** WRT-FG

**Biały syntetyczny smar z teflonem® (mikro PTFE) klasy spożywczej - zgodny z NSF H1.**

Tworzy bardzo trwałą warstwę odporną na mycie wodą, agresywną chemię, wycieranie, korozję i duże naciski EP.

Smarowanie łańcuchów, ślizgów, mechanizmów, łożysk, wahaczy, sworzni, zawiasów, zębatek, przekładni, śrub... Komory sterylizatorów i suszarni.

Przemysł spożywczy, opakowań, papierniczy, produkcji tworzyw sztucznych i wielu innych.

NLGI=2; EP>250kg

Temp.pracy: (-40÷180°C)

Kolor: biało-przezroczysty

Aerozol 520/400ml x12

**MC-6097** CHAIN SPRAY

**Czarny, penetrujący smar polimerowy do łańcuchów i lin.**

Doskonale penetruje, pozostawia przyczepną, szczelną i wodoodporną warstwę smarną odporną na wycieranie.

Do łańcuchów wolno i szybkobieżnych stosowanych w maszynach przemysłowych, dźwigach, przenośnikach, wózkach widłowych, motorach, rowerach, itp. Zabezpiecza przed wodą i korozją.

Temp.pracy: (-30÷150°C).

Kolor: czarny

Aerozol 650/500ml x24

**MC-3953** CABLES

**Penetrujący specjalny smar w aerozolu do lin z dwusiarczkiem molibdenu (MoS2).**

Szybko penetruje do rdzenia lin i do ogniw łańcuchów. Na powierzchni wytwarza nieklejącą, gładką i pòsuchą błonę izolacyjną.

Nie przyciąga kurzu i pyłu.

Chroni przed wilgocią, korozją, temperaturą, kurzem, wodą i wysoką temperaturą. Wydłuża żywotność lin kilkakrotnie.

Temperatura pracy: (-50÷450°C)

Kolor: czarny

Aerozol 520/400ml x12

**MC-0477** GEARS

**Grafitowy smar wysokociśnieniowy w aerozolu. do zębatek, przekładni otwartych, sworzni, przegubów, łańcuchów i lin.**

Tworzy bardzo trwałą i przyczepną warstwę smarną.

Odporny na ekstremalne naciski. Nie wyciera się pod wpływem obciążeń.

Odporny na mycie wodą.

Kompatybilny ze smarami kompleksowo-glinowymi z grafitem do przekładni otwartych.

Temp.pracy: (-40÷210°C)

EP>800kg

Kolor: czarny

Aerozol 520/400ml x12

**MC-3817**

IKV-FLUOR MPA 2 H



Biały smar fluorowy PFPE z PTFE bez punktu kroplenia o wyjątkowej odporności na wysokie temperatury, wysokie obciążenia. Nie wytapia się nawet w temperaturze 300°C. Odporny na działanie agresywnych mediów: węglowodory, kwasy, zasady, chlorany. Kompatybilny ze wszystkimi elastomerami, uszczelnieniami, plastikami i metalami. Smarowanie i zabezpieczanie długoterminowe lub jednorazowe tworzyw sztucznych, gum, metali. Zabezpieczanie antykorozyjne i chemoodporne. Doskonały separator form.

Temp.pracy: (-30÷300°C)  
Kolor: biały

Aerozol 405/300ml x12

**MC-3801**

IKV-FLUOR 32



Olej fluorowy PFAE o niskiej lepkości 32cSt (czysty płynny teflon®). Czyste smarowanie długoterminowe. Czysty preparat antyadhezyjny do form. Zabezpiecza tworzywa, gumy. Eliminuje piski i trzeszczenie tworzyw, gum, uszczeltek, mechanizmów kokpitów, zagłówków, siedzeń w samochodach. Odporny na starzenie, wodę, parę wodną, kwasy, zasady. Kompatybilny z wszystkimi metalami, plastikami, elastomerami.

Temp.pracy: (-60÷200°C)  
Kolor: bezbarwny

Aerozol 520/400ml x12

**MC-3802**

IKV-FLUOR 70



Olej fluorowy PFAE o lepkości 70cSt (czysty płynny teflon®), chemoodporny. Czyste smarowanie długoterminowe. Czysty preparat antyadhezyjny do form. Bezbarwny smar do wypychaczy form wtryskarek (nawet kilkadziesiąt tysięcy cykli). Odporny na starzenie, wodę, parę wodną, kwasy, zasady. Kompatybilny z wszystkimi metalami, plastikami, elastomerami. Smarowanie w warunkach próżni i sprężonego tlenu (Aprobata BAM). Instalacje pneumatyczne. Nie zwęгла się i nie przyciąga kurzu.

Temp.pracy: (-50÷200°C)  
Kolor: bezbarwny

Aerozol 405/300ml x12

**MC-6069**

PTFE-LUB



Smar z teflonem® (PTFE), zapewniający poślizg i redukujący tarcie. Wodoodporny. Nie przewodzi prądu. Nie przyciąga kurzu. Odporny na wycieranie. Wycisza, eliminuje piski na ślizgach, prowadnicach, itp. Smarowanie i wyciszanie małych mechanizmów, zębatek, ślizgów, szpilek, wypychaczy, elementów z tworzyw sztucznych, desek rozdzielczych, szyberdachów w samochodach. Przemysł samochodowy, elektroniczny, tekstylny, tworzyw sztucznych, itp.

Temp.pracy: (-40÷200°C)  
Kolor: biały

Aerozol 405/300ml x24

**MC-3950**

DENSOLUBLE



Czysty, wielozadaniowy olej smarujący jakości spożywczej (NSF H1). Bezwonny. Doskonałe właściwości smarne o dobrej przyczepności i trwałości. Znacząco zmniejsza współczynnik tarcia. Smarowanie ślizgów, przewodnic, mechanizmów, łańcuchów, urządzeń instalacji pneumatycznych. Przemysł spożywczy, farmaceutyczny, kosmetyczny, przetwórstwo tworzyw sztucznych i gumy. Smarowanie czyste mechanizmów w samochodach.

Temp.pracy: (-20÷90°C)  
Lepkość: 68cSt  
Kolor: bezbarwny

Aerozol 520/400ml x24

**MC-0496**

SMARMAX TF100



Specjalny, syntetyczny olej teflonowy smarowania długoterminowego lub dożywotnego mechanizmów, łańcuchów, linek, w przemyśle i samochodach. Kompatybilny z tworzywami i gumami, również EPDM. Eliminuje piski, nie chłapie, nie brudzi. Nie przyciąga kurzu. Działa antyadhezyjnie. Smaruje nawet 10-krotnie dłużej niż większość innych podobnych produktów. Smarowanie ślizgów metal/plastik/guma.

Temperatura pracy: (-40÷200°C).

Aerozol 650/500ml x12  
Kanister 5L x4



**MC-0954**

SMARMAX® 9770-K



**Innowacyjny, półsyntetyczny smar di-mocznikowy. Zapewnia długoterminowe smarowanie w wysokich temperaturach - nawet 10-krotnie dłuższy okres pracy.** Odporny na utlenianie, bardzo wysokie temperatury, wodę, parę, solanki, produkty chemiczne. Niski moment dynamiczny. Eliminuje awarie łożysk. Obniża temperaturę pracy łożysk, poprawia wydajność i zmniejsza zużycie energii silników elektrycznych, wentylatorów, pomp...

Wsk.obrotów DN=700.000  
NLGI=2/3, EP=250kg  
Test pracy: >3000godz @180°C.  
Temp.pracy: (-40÷200/250)°C  
Kolor: jasno-beżowy

Kartusz 450ml x12  
Puszka 1kg x6  
Puszka 5kg x4  
Puszka 25kg  
Beczka 180kg i inne

**MC-0812**

SMARMAX® 9712-L2



**Półsyntetyczny specjalny smar kompleksowo-litowy o wydłużonej trwałości w wysokich temperaturach.** Uniwersalny. Wysokie obciążenia, wysokie temperatury, obroty, woda, para. Eliminuje awarie łożysk. Kompatybilny ze smarami litowymi i wapniowymi. Do łożysk tocznych i ślizgowych silników elektrycznych, wentylatorów, pomp, łożysk liniowych, wrzecion, przegubów...

Wsk.obrotów DN=500.000  
NLGI=2, EP=310kg  
Test pracy: 1200godz @150°C.  
Temp.pracy: (-35÷200)°C  
Kolor: niebieski

Kartusz 450ml x12  
Puszka 5kg x4  
Puszka 25kg  
Puszka 50kg  
Beczka 180kg

**MC-0972**

SMARMAX® 9639-K2



**Smar wapniowo-siarczanowy, wysokociśnieniowy i wodoodporny. Odporny na ekstremalne obciążenia, wodę, parę, agresywne produkty chemiczne i wysokie temperatury.** Do łożysk pracujących w wodzie lub pod obciążeniem. Do pras, pomp, silników, przegubów... Niskie i wysokie prędkości. Szczególnie polecany w przemyśle papierniczym, drzewnym, hutniczym, energetycznym, kopalniach...

Wsk.obrotów DN=400.000  
NLGI=2 (również 1), EP>800kg  
Temp.pracy: (-25÷200)°C  
Kolor: brązowy

Kartusz 450ml x12  
Puszka 5kg x4  
Puszka 18kg  
Beczka 180kg

**MC-0854**

SMARMAX® 9730-H2



**Smar całkowicie wodoodporny i wysokociśnieniowy na bazie kompleksu sulfonianu wapnia.**

Bardzo przyczepny, odporny na ekstremalne obciążenia, wibracje, mycie wodą, parę, wysokie temperatury, agresywną chemię, chłodziwa do obróbki metali. Uszczelnia łożysko i zapobiega penetracji ciał obcych. Do łożysk tocznych i ślizgowych obciążonych, wolnych i średnich obrotów. Do pras, kalandrow, walcarek, przegubów... hutnictwo, przemysł papierniczy, drzewny, itp.

Wsk.obrotów DN=250.000  
NLGI=2  
EP>620kg  
Temp.pracy: (-20÷180)°C  
Kolor: zielono-brązowy

Puszka 25kg  
Beczka 180kg  
Inne na zamówienie

**MC-3436**

SMARMAX® 9792



**Smar kompleksowo-barowy, chemoodporny: woda, solanki, ługi, kwasy, chłodziwa do obróbki metali.**

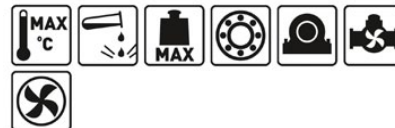
Wyjątkowa przyczepność do metalu. Odporny na mycie. Uszczelnia łożysko i zapobiega korozji i penetracji ciał obcych. Do łożysk tocznych i ślizgowych, śrub, zasuw, przewodnic. Do pras, pomp, zaworów, łańcuchów, zamków w obrabiarkach maszynowych w kąpeli chłodziwa do obróbki metali, ługów, niestężonych kwasów.

Wsk.obrotów DN=350.000  
NLGI=2, EP>400kg  
Temp.pracy: (-30÷160)°C  
Kolor: beżowy

Aerozol 520/400ml x12  
Kartusz 450ml x12  
Puszka 5kg x4  
Puszka 25kg  
Beczka 50kg

**MC-3876**

SMARMAX® 9005



**Czysty smar fluorowy (PFPE+PTFE)** bez punktu kroplenia. Odporny na bardzo wysokie temperatury, wysokie obciążenia i agresywne media. Całkowicie chemoodporny (płyny i gazy): m.in. rozpuszczalniki, benzynę, naftę, chlor, kwasy, ługi. Kompatybilny ze wszystkimi elastomerami, uszczelnieniami, plastikami i metalami. Do wszystkich łożysk tocznych, ślizgowych, przegubów, uszczelnień, mechanizmów w wysokich temperaturach lub agresywnym środowisku.

Wsk.obrotów DN=300.000  
NLGI=2, EP=800kg  
Test pracy: 5000 godz @ 220°C.  
Temp.pracy: (-30÷300)°C  
Kolor: biały

Puszka 500g x6  
Puszka 10kg  
Kartusz 800g x12  
Inne na zamówienie

## Specjalne smary plastyczne, długoterminowe do łożysk tocznych, łożysk ślizgowych i mechanizmów precyzyjnych.

### MC-0664

SMARMAX® 9071-K



**Czysty, długoterminowy smar fluorowy (PFAE+PTFE).** Odporny na bardzo wysokie temperatury, wysokie obroty, obciążenia i agresywne media (płyny i gazy): m.in. rozpuszczalniki, benzynę, naftę, chlor, kwasy, ługi. Kompatybilny ze wszystkimi tworzywami i gumami.

Do wszystkich łożysk tocznych, ślizgowych, wolno, średnio i wysokoobrotowych.

Do uszczelnień, mechanizmów w wysokich temperaturach, agresywnym środowisku, np.: wentylatory.

Wsk.obrotów DN=400.000

NLGI=1/2; EP>500kg

Test pracy: 6000 godz @ 200°C.

Temp.pracy: (-40÷280)°C

Kolor: biały

Kartusz 800g x12

Puszka 1kg x12

Puszka 18kg

### MC-0848

SMARMAX® 9830-FG



**Syntetyczny, specjalny smar wapniowy o niskim momencie dynamicznym do niskich temperatur lub bardzo wysokich obrotów.** Wodoodporny i antykorozyjny. Zapewnia łatwy rozruch w niskich temperaturach do -60°C. Czysty i nietoksyczny, spełnia wymogi NSF H1. Do wysokoobrotowych łożysk tocznych, prowadnic, do małych i średnich mechanizmów precyzyjnych, wrzecion, turbin, itp. małych silników elektrycznych, prowadnic, siłowników, armatury w chłodnictwie. Smarowanie długoterminowe lub dożywotnie.

Wsk.obrotów DN=1.000.000

NLGI=2

Temp.pracy: (-60÷120)°C

Kolor: Biały

Kartusz 400ml x 24

Puszka 1kg x 18

Puszka 5kg x 3

Puszka 18kg

Puszka 25kg

### MC-3520

SMARMAX® 9806-T



**Syntetyczny smar litowy z teflonem (PTFE) o niskim współczynniku tarcia.**

Do małych łożysk, mechanizmów, prowadnic, ślizgów: (plastik/metal, plastik/plastik, metal/metal), małych zębatek, łożysk, przegubów. Wycisza, eliminuje piski.

Zapewnia łatwy rozruch w niskich temperaturach do -50°C.

Smarowanie długoterminowe lub dożywotnie.

Wsk.obrotów DN=700.000

NLGI=2, EP=200kg

Temp.pracy: (-50÷150)°C

Kolor: beżowy

Kartusz 450ml x24

Puszka 5kg x4

Puszka 25kg

Beczka 50kg

### MC-0656

SMARMAX® 9771-EM



**Długoterminowy, półsyntetyczny smar di-mocznikowy** odporny na utlenianie, wysokie temperatury, wodę, parę, solanki, produkty chemiczne.

**5÷10 razy trwalszy od smaru EP2.**

Niski moment dynamiczny.

Obniża temperaturę pracy łożysk, poprawia wydajność i zmniejsza zużycie energii.

Do łożysk średnio- i wysokoobrotowych silników elektrycznych, wentylatorów, pomp, wrzecion...

Wsk.obrotów DN=700.000

NLGI=2/3,

Test pracy: >3000godz @150°C.

Temp.pracy: (-40÷180)°C

Kolor: jasno-beżowy

Kartusz 450ml x24

Puszka 5kg x4

Puszka 25kg

Beczka 180kg i inne

### MC-3517

SMARMAX® 9790



**Syntetyczny, chemoodporny smar kompleksowo-barowy do bardzo wysokich obrotów, do pracy w wodzie lub agresywnym środowisku.**

Odporny na utlenianie i chłodziwa do obróbki metali. Niski moment dynamiczny.

Gwarantuje długoterminowe smarowanie i wydłużoną żywotność wrzecion wysokoobrotowych, małych łożysk tocznych i ślizgowych, zaawansowanych łożysk liniowych, śrub kulowych, mechanizmów precyzyjnych, itp.

Wsk.obrotów DN=1000.000

NLGI=2, EP>300kg

Temp.pracy: (-50÷150)°C

Kolor: beżowy

Kartusz 450ml x24

Puszka 1kg x6

Puszka 5kg x4

Puszka 25kg

Beczka 50kg i inne

### MC-0890

SMARMAX® 9902-MIL



**Syntetyczny specjalny smar litowy do bardzo wysokich obrotów.**

Gwarantuje łatwy rozruch w niskich temperaturach.

Do smarowania długoterminowego lub dożywotnego wysokoobrotowych łożysk, wrzecion, precyzyjnych układów łożyskowych, obrabiarek CNC, samolotów, turbin, silników, mechanizmów w szerokim zakresie temperatur.

MIL-G-23827 A i 7711a, AIR4210B, AIR4215B, NATO-G-354, NM-G-858, INTA 155193

Wsk.obrotów DN=2000.000

NLGI=2, EP>300kg

Temp.pracy: (-73÷125)°C

Kolor: purpurowy

Puszka 1kg x6

Puszka 5kg x4

**MC-3405** SMARMAX® 9600-EP2

**Uniwersalny, wielozadaniowy smar litowy typu EP2** z dodatkami EP, AW, AO, do łożysk, ślizgów, przegubów, mechanizmów. Smar podstawowy w utrzymaniu ruchu, transporcie, w każdym przemyśle.

Wsk.obrotów DN=300.000  
NLGI=2 również (3,1,0,00)  
EP>300kg  
Temp.pracy: (-30÷120)°C

Kartusz 450ml x12  
Puszka 1kg x6  
Puszka 5kg x4  
Puszka 25kg  
Beczka 180kg i inne

**MC-3412** SMARMAX® 9601-M**Wysokowydajny smar litowy z dwusiarczkiem molibdenu MoS2.**

Odporny na działanie wody. Do łożysk, mechanizmów, klinów, zębów, przegubów pracujących w obecności kurzu, wody, wibracji, uderzeń, np.: kopalnie, maszyny budowlane, przenośniki węgla, żwiru, biomasy. Nie twardnieje w niskich temperaturach. Polecany jako smar wielozadaniowy, długoterminowy.

Wsk.obrotów DN=300.000  
NLGI=2; EP>300kg  
Temp.pracy: (-30÷140)°C  
Kolor: ciemno-szary

Kartusz 450ml x12  
Puszka 5kg x4  
Puszka 25kg  
Puszka 50kg  
Beczka 180kg

**MC-0815** SMARMAX® 9713-M2**Półsyntetyczny smar kompleksowo-litowy. Wielozadaniowy i długoterminowy.**

Wysokie obciążenia, wysokie temperatury, obroty, woda, para. Eliminuje awarie łożysk. Kompatybilny ze smarami litowymi i wapniowymi. 5 razy trwalszy od smaru EP2. Do łożysk tocznych i ślizgowych, wolno, średnio i wysokoobrotowych, silników elektrycznych, wentylatorów, pomp, maszyn, krążników, łożysk liniowych, przegubów...

Wsk.obrotów DN=500.000  
NLGI=2 lub 1, EP>300kg  
Test pracy: >4000godz @ 125°C.  
Temp.pracy: (-35÷180)°C  
Kolor: niebieski

Kartusz 450ml x12  
Puszka 5kg x4  
Puszka 25kg  
Puszka 50kg  
Beczka 180kg

**MC-3440** SMARMAX® 9618-H2

Smar kompleksowo-litowy, bardzo przyczepny, odporny na duże obciążenia, wodę, parę i wysokie temperatury. Uszczelnia łożysko i zapobiega penetracji ciał obcych. Do łożysk obciążonych wolno i średnioobrotowych. Do łożysk tocznych i ślizgowych pras, kalandrów, przegubów...

Szczególnie polecany w przemyśle energetycznym, maszynowym, papierniczym, drzewnym, hutniczym.

Wsk.obrotów DN=250.000  
NLGI=2 (1/2, 1 i 0); EP>400kg  
Temp.pracy: (-20÷160)°C  
Kolor: brązowy

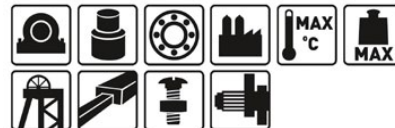
Kartusz 450ml x24  
Puszka 5kg x4  
Puszka 25kg  
Beczka 50kg

**MC-3490** SMARMAX® 9660**Wysokociśnieniowy smar kompleksowo-glinowy, wodoodporny, uszczelniający, o wysokiej lepkości i przyczepności do metalu.**

Niewymywalny przez wodę pod ciśnieniem. Uszczelnia łożyska, przeguby, mechanizmy i chronię przed korozją. Polecany do łożysk wolnoobrotowych w przypadku wibracji, wilgoci, wody, dużych obciążeń, wysokich temperatur. Nie jest kompatybilny ze smarami wapniowymi.

Wsk.obrotów DN=50.000  
NLGI=2 EP >400kg  
Temp.pracy: (-20÷160)°C  
Kolor: brązowy

Kartusz 450ml x24  
Puszka 5kg x4  
Puszka 25kg  
Puszka 50kg  
Beczka 180kg

**MC-3457** SMARMAX® 9680-M**Wysokotemperaturowy smar bentonitowy z dodatkiem dwusiarczku molibdenu MoS2. Nie wytapia się i nie upływnia się w wysokich temperaturach.**

Odporny na działanie wody, rozcieńczonych kwasów i ługów, wysokie temperatury, duże obciążenia, wibracje, uderzenia, wilgoć, zmienne warunki pracy. Do obciążonych, wolnoobrotowych łożysk, przegubów, przewodnic, ślizgów, zasuw, śrub...

Specyfikacja wojskowa US MIL Spec.: MIL-L-G23549B.

Wsk.obrotów DN=50.000  
NLGI=2, EP >300kg  
Temp.pracy: (-20÷160/250)°C  
Kolor: ciemno-szary

Kartusz 450ml x24  
Puszka 10kg x5  
Beczka 50kg



**MC-0831**

SMARMAX® 9631



**Morski smar wapniowy o wysokiej lepkości. Bardzo przyczepny, niewymywalny przez wodę, parę, ługi i kwasy. Uszczelnia i zabezpiecza antykorozyjnie.** Do łożysk wolnobieżnych, przegubów, osi, armatury, mechanizmów pracujących w wodzie, środowisku agresywnym lub morskim. Również do układu centralnego smarowania. Polecany w każdym przemyśle.

Francuska Marynarka Wojenna  
STM 7420B, NATO G 460.

Wsk.obrotów DN=50.000  
NLGI=1/2, EP=315kg,  
Temp.pracy: (-30÷120)°C  
Kolor: zielony

Puszka 1kg x12  
Puszka 25kg  
Beczka 180kg

**MC-0832**

SMARMAX® 9632



**Wojskowy smar wapniowy o niskiej lepkości. Wodoodporny, antykorozyjny, do niskich temperatur i wysokich obrotów.** Bardzo przyczepny, niewymywalny przez wodę, solanki, wodę morską. Gwarantuje łatwy rozruch w niskich temperaturach. Do łożysk i mechanizmów w każdym przemyśle i sektorze militarnym, morskim, lotniczym. Polecany również do układu centralnego smarowania.

DCEA 300 (NATO G 403), MIL-L-10924C  
DEF STAN 91-27/1 (Wlk.Brytania)

Wsk.obrotów DN=500.000  
NLGI=2, EP=315kg,  
Temp.pracy: (-50÷100)°C  
Kolor: brązowy

Beczka 180kg  
Inne na zamówienie

**MC-0629**

SMARMAX® 9700-RG



**Wielosezonowy półsyntetyczny płynny smar przekładniowy z bardzo dużą zawartością organicznego molibdenu MO. Do ekstremalnych obciążeń. Redukuje tarcie do minimum, wycisza pracę, obniża temperaturę pracy, zwiększa wydajność i wydłuża żywotność. Odporny na działanie wody i wilgoci.** Doszczelnia przekładnie o słabym uszczelnieniu. Smarowanie długoterminowe lub dożywotnie. Do przekładni bardzo obciążonych każdego typu, przekładni redukcyjnych, itp.

NLGI=00, EP>500kg,  
Temp.pracy: (-40÷150)°C  
Kolor: brązowy

Puszka 16kg  
Beczka 180kg

**MC-0872**

SMARMAX® 9107-00



**Wielosezonowy, płynny syntetyczny smar litowy do przekładni ślimakowych, mechanizmów i siłowników. Kompatybilny z uszczelnieniami z tworzyw, gum, również EPDM.** Doszczelnia przekładnie o słabym uszczelnieniu. Smarowanie długoterminowe lub dożywotnie. Do przekładni w kontakcie z tworzywami i elastomerami. **Nie jest kompatybilny z innymi smarami. Istnieje również wersja z teflonem® (MC-0873).**

NLGI=00  
Temp.pracy: (-40÷150)°C  
Kolor: niebieski

Puszka 1kg x12  
Puszka 5kg x4  
Puszka 25kg

**MC-0682**

SMARMAX® 9100-KT



**Syntetyczny smar litowy z PTFE, neutralny dla tworzyw sztucznych i gum m.in.: NBR, CR, SBR, EPDM.** Do długoterminowego lub dożywotnego smarowania mechanizmów, ślizgów i części z różnych materiałów: metal/plastik, metal/guma, metal/plastik/guma, itp.

Polecany do tłoczków i pomp hamulców, hydrauliki, przewodnic, łożysk tocznych i ślizgowych, przegubów. Nie jest mieszalny z innymi smarami.

Wsk.obrotów DN=500.000  
NLGI=2  
Temp.pracy: (-40÷150)°C  
Kolor: beżowy

Puszka 5kg x4  
Puszka 18kg

**MC-0841**

SMARMAX® 9863-FG1



Syntetyczny, długoterminowy smar kompleksowo-glinowy jakości spożywczej NSF-H1. **Gwarantuje długoterminowe smarowanie. Odporny na działanie wysokich obciążeń, temperatur, wody, pary, mediów alkalicznych i kwaśnych.** Do łożysk tocznych i ślizgowych, mechanizmów, ślizgów, armatury. Do centralnego układu smarowania. Polecany w sektorze agro-spożywczym, papierniczym, tekstylnym. Prasy pelletu, granulatory żywności zwierzęcej, itp. . .

Wsk.obrotów DN=400.000  
NLGI=1, EP>340kg,  
Temp.pracy: (-40÷180)°C  
Kolor: biały

Kartusz 450ml x24  
Puszka 5kg x4  
Puszka 25kg

Porównanie właściwości wybranych smarów:		9680-M	9601-M	9600-EP2	9730-H2	9792	9790	9005	9770-K	9712-L2	9639-K2	9680-M
Zagęszczacz:		Bentonit	Li spec.	Li spec.	Kompleks Sulfon. Ca	Ba kompl.	Ba kompl.	PTFE	dimocznik	Li kompl.	Kompleks Sulfon. Ca	9680-M
olej bazowy:		Min+Polimer	Min.	Min.	Min+Polimer	Min+Polimer	Diester+PAO	PFPE	PAO+Min	PAO+Min	Min.+Polimer	9680-M
Dodatki bazowe:		MoS <sub>2</sub> , EP	EP,AW,AO, MoS <sub>2</sub>	EP,AW	EP,AW,AO	EP,AW,AO	EP,AW,AO	EP,AW,AO,S	EP,AW,AO,MO	EP,AW,AO,MO	EP,MO,AW	9680-M
Klasa NLGI:		2	2	2	2	2	2	2	2/3	2	2	9680-M
Zalecany zakres temperatur pracy:		-20÷160°C	-30÷130°C	-25÷130°C	-20÷180°C	-25÷160°C	-50÷150°C	-30÷300°C	-40÷200°C	-40÷200°C	-20÷200°C	9680-M
Temperatura szczytowa:		250°C	160°C	150°C	220°C	180°C	160°C	320°C	250°C	230°C	260°C	9680-M
Punkt kroplenia:		Bez	>190°C	>185°C	>285°C	220°C	200°C	Bez	255°C	>250°C	>280°C	9680-M
Aparat 4-kulowy:		>315kg	>300kg	>250kg	>620kg	>440kg	>250kg	800kg	>250kg	>310kg	>810kg	9680-M
Przenoszenie obciążeń:		++	++	+	+++	+++		+++	+	++	+++	9680-M
Ochrona antykorozyjna:		+	+	+	+++	++	+	+++	+++	++	+++	9680-M
Niski moment:												9680-M
Odporność na wodę:		++	+	+	+++	+++	++	++	++	+	+++	9680-M
Chemooodporność:		++	+	+	+++	++	++	+++	++	+	+++	9680-M
Korozja cierna:		+++	++	++	+++	+++	+++	+++	++	+	+++	9680-M
Żywotność smaru w wysokich temperaturach:	120°C	++	+	+	++	++	+++	+++	+++	+++	++	9680-M
	150°C	+			+	+	+	+++	+++	++	+	9680-M
	180°C				+			+++	+++	+		9680-M
	200°C							+++	++			9680-M
Wskaźnik obrotów DN:		300.000	300.000	300.000	250.000	350.000	1000.000	300.000	700.000	500.000	400.000	9680-M
Uwagi:		Smar EP z MoS <sub>2</sub> o przedziwnym działaniu. Uderzenia, wibracje, korozja cierna, zapalenie. Doskonały produkt w dobrej cenie.	Smar EP do ekstremalnych obciążeń, odporny na wymywanie wodą, parę, solanki, chłodząca do obróbki. Antykorozyjny.	Smar wysoko-cisnieniowy do ekstremalnych obciążeń, odporny na wymywanie wodą, parę, solanki, chłodząca do obróbki. Antykorozyjny	Smar długoterminowy i chemooodporny (tugi, kwasy, emulsje do obróbki metali). Dobra ochrona antykorozyjna, duże obciążenia	Smar długoterminowy do wysokich obrotów, dobra odporność na wodę, emulsje do obróbki. Wrzeczona, małe łożyska, roboty, mechanizmy.	Najbardziej długoterminowy i chemooodporny (rozpuszczalniki, tugi, kwasy).	Bardzo stabilny termicznie smar, długoterminowy, antykorozyjny, wyciszający, wodoodporny. Niski moment. Chroni łożyska, silników el., wentylatorów, pomp.	Najbardziej uniwersalny smar, wielozadaniowy, wysokie obciążenia, temperatury i obroty.	Całkowicie odporny na wodę procesową i parę. Specjalny zagęszczacz absorbuje małą ilość wody. Przenosi ekstremalne naciski i wysokie obroty.	Smar nietopliwy z dużą zawartością MoS <sub>2</sub> . Wolnoobrotowy. Również jako pasta montażowa. Spec. MIL-L-G23549B	

**MC-0822**

SMARMAX® 9763-00

**MC-3421**

SMARMAX® 9762-0



Półpłynny smar kompleksowo-glinowy z grafitem do ekstremalnych nacisków.

**Do przekładni otwartych, zębów, sprzęgieł, śrubowych siłowników, przewodnic zębatych.**

**Wodoodporny, nie wyciera się i nie wymywa.**

Ograniczone przyciąganie kurzu.

Smarowanie bardzo wydajne i długoterminowe. Polecany szczególnie do bardzo obciążonych przekładni.

NLGI=00, EP>850kg (MC-0822)

NLGI=0, EP>800kg (MC-3421)

FZG (A/2.76/50): >12

Temp.pracy: (-30÷225)°C

Kolor: czarny

Puszka 5kg x5

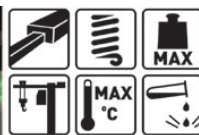
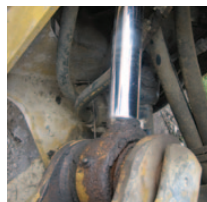
Puszka 25kg

Beczka 180kg

Inne na zamówienie

**MC-0809**

SMARMAX® 9648-T0



**Półpłynny specjalny smar teflonowy do ekstremalnych obciążeń, ciśnień, nacisków, w mechanizmach ślizgowych.**

Do przekładni otwartych, zębów, ślizgów, przewodnic zębatych.

Do dźwigów, siłowników teleskopowych, ślizgów Metal-PTFE, metal-metal.

Polecany do bardzo obciążonych przekładni, gdzie wymagany jest czysty smar.

**Wodoodporny, nie wyciera się i nie wymywa.**

Nie przyciąga kurzu. Smarowanie czyste, bardzo wydajne i długoterminowe.

NLGI=0/1

EP>800kg

Temp.pracy: (-20÷180)°C

Kolor: kremowy

Puszka 25kg

Beczka 180kg

Inne na zamówienie

**MC-3448**

SMARMAX® 9768-CBL



**Smar płynny w dyspersji rozpuszczalnikowej na bazie grafitu i MoS2 do lin, przewodnic i łańcuchów.**

Łatwy w aplikacji pędzlem lub poprzez natrysk. Po nałożeniu penetruje do rdzenia lin, odparowuje i tworzy półsuchą, szczelną warstwę na zewnątrz.

Nie przyciąga kurzu.

Nie wyciera się i nie wymywa.

Doskonały do obciążonych przewodnic i ślizgów suwnic, dźwigów, przewodnic zębatych.

Również polecany do zwrotnic, łuków torów kolejowych i tramwajowych...

Wydajność: 50÷100m /L (ø25mm)

EP>700kg po odparowaniu

Temp.pracy: (-30÷160/600)°C

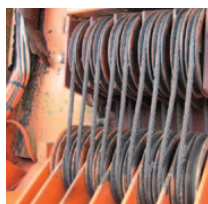
Kolor: czarny

Kanister 5L x4

Kanister 20L

**MC-0802**

SMARMAX® 9432-CBL-BIO



**Biodegradowalny, długoterminowy, wodoodporny smar grafitowy (10%) na bazie syntetycznych i naturalnych estrów do lin, łańcuchów i mechanizmów pracujących w najcięższych warunkach.** Odporny na wodę morską, solanki i agresywne środowisko. Nie zapycha przewodów centralnego smarowania.

Biodegradowalny wg OECD 301B

NLGI=0/00

EP>800kg

Temp.pracy: (-30÷120)°C

Kolor: czarny

Beczka 25kg

Beczka 180kg

Inne na zamówienie

**MC-7100**

SMARMAX® 8944-BIO



Syntetyczny, biodegradowalny smar wysokociśnieniowy do trących części rozjazdów kolejowych, poduszek ślizgowych, części iglic, obrzeży torów, przewodnic, ślizgów suwnic. Odporny na wymywanie, promienie UV i utlenianie.

Nie brudzi, w pełni bezpieczny dla środowiska i użytkownika.

Smarowanie torów nawet co 4 tygodnie.

Biodegradowalny wg CEC L-33-A-94

NLGI=00/000

EP>200kg

Temp.pracy: (-40÷80)°C

Kolor: kremowy

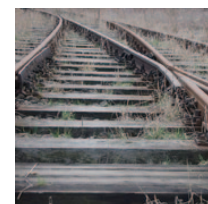
Wiadro 5kg x4

**MC-0800**

SMARMAX® 9439-00-BIO

**MC-0801**

SMARMAX® 9431-1-BIO



Biodegradowalne smary grafitowe na bazie syntetycznych i naturalnych estrów całkowicie wodoodporne. Specjalnie opracowane do łuków torów, rozjazdów, zwrotnic, obrzeży kół, lokomotyw, wagonów, tramwajów. Nie zapychają centralnego układu smarowania. Bardzo wydajna formuła. Sprawdza się w każdych warunkach pogodowych.

Biodegradowalny wg OECD 301B

NLGI=00 (MC-8000)

NLGI=1 (MC-8001)

EP>800kg

Temp.pracy: (-30÷100)°C

Kolor: czarny

Beczka 25kg

Beczka 180kg

Inne na zamówienie



**MC-3605**

SMARMAX® 6700-32



Specjalny, bezzapachowy, półsyntetyczny olej do urządzeń układów pneumatycznych. Nie emulguje nawet przy zawartości 5% wody. Zapobiega korozji i zapychaniu układów pneumatycznych. Zapobiega szronieniu. Lepkość: 32 cSt

Dostępne również lepkości ISO 46, 68

Temp.pracy: (-25÷120)°C

Kanister 5L x4

Kanister 20L

Beczka 50L

**MC-0863**

SMARMAX® 6996



Wysokotemperaturowy, długoterminowy, syntetyczny olej estrowy do łańcuchów, lin, łożysk tocznych i ślizgowych, przegubów, przenośników, taśmociągów, mechanizmów, rolek, m.in. w lakierniach, piekarniach... Odporny na wysokie temperatury, utlenianie, agresywne związki chemiczne. Nie zwęгла się i nie ścieka.

Kolor: żółty

Lepkości: 50, 100, 150, 250, 4100 cSt

Temp.pracy: (-40÷280)°C

Kanister 5L x4

Kanister 20L

Beczka 45kg

Beczka 180kg

**MC-0865**

SMARMAX® 6910-BIO



**Biodegradowalne, wielosezonowe, syntetyczne oleje przekładniowe** z dodatkami EP i AW również do przekładni ślimakowych, sprzęgieł, łożysk, układów cyrkulacyjnych.

Biodegradowalność wg OECD-301

B test: >65%.

Lepkość: 220 i 320 cSt.

Kanister 20L

Beczka 45kg

**MC-0866**

SMARMAX® 6811



Syntetyczne oleje przekładniowe PAO o wysokim wskaźniku lepkości, niskim współczynniku tarcia i bardzo szerokim zakresie temperatur. 4÷5-krotnie dłuższy okres pracy. Mieszalne z olejami mineralnymi.

Klasa CLP-HC wg DIN51517 cz.3.

Lepkości: 150, 220, 320, 460, 680 cSt.

Temp.pracy: (-40÷160)°C

Kanister 20L

Beczka 45kg

Beczka 180kg i inne

**MC-0867**

SMARMAX® 6111



**Wielosezonowe, syntetyczne, poliglikolowe PAG oleje przekładniowe** o bardzo wysokim wskaźniku lepkości, niskim współczynniku tarcia i bardzo szerokim zakresie temperatur. Kompatybilne z elastomerami i tworzywami. Polecane szczególnie do przekładni ślimakowych.

Klasa CLP-PG wg DIN51517 cz.3.

Lepkości: 68, 100, 150, 220, 320, 460, 680, 1000 cSt.

Temp.pracy: (-40÷180)°C

Kanister 20L

Beczka 185kg i inne

**MC-0698**

SMARMAX® TEF1



Specjalny syntetyczny dodatek mikroteflonu® do olejów przekładni przemysłowych, skrzyń biegów i kompresorów. Wycisza pracę, wydłuża żywotność, obniża temperaturę pracy, zmniejsza tarcie, ułatwia rozruch, poprawia wydajność i obniża zużycie energii, wydłuża żywotność oleju. Kompatybilny z wszystkimi tworzywami, elastomerami i uszczelnieniami.

Frakcja PTFE 0.2÷15 mikronów.

Dozowanie: 3÷6%

Temp.pracy: (-45÷250)°C

Butelka dozownik 500ml x12

**MC-9201**

NANO-WA1



Super uszlachetniacz olejów w nanotechnologii. Do bardzo obciążonych przekładni przemysłowych i skrzyń biegów, zębów, łożysk, panewek. Przenosi ekstremalne obciążenia. Wycisza pracę, wydłuża żywotność, obniża temperaturę pracy, ułatwia rozruch, poprawia wydajność i obniża zużycie energii, wydłuża żywotność przekładni. Kompatybilny z wszystkimi uszczelnieniami.

- do olejów mineralnych i syntetycznych

Frakcja nanowolframu 8.2÷10 nm.

Do olejów PAG stosować MC-9204 NANO WA4.

Temp.pracy: (-45÷300)°C

Butelka dozownik 500ml x12

**MC-9204**

NANO-WA4



Super uszlachetniacz olejów poliglikolowych PAG w nanotechnologii. Do bardzo obciążonych przekładni przemysłowych i skrzyń biegów, zębów, łożysk, panewek.

Przenosi ekstremalne obciążenia. Wycisza pracę, wydłuża żywotność, obniża temperaturę pracy, ułatwia rozruch, poprawia wydajność i obniża zużycie energii, wydłuża żywotność przekładni. Kompatybilny z wszystkimi uszczelnieniami.

Frakcja nanowolframu 8.2÷10 nm.

Dozowanie: 3%

Temp.pracy: (-45÷300)°C

Butelka dozownik 500ml x12

**MC-9203**

NANO-WA3



Super uszlachetniacz olejów w nanotechnologii. Do bardzo obciążonych kompresorów każdego typu.

Przenosi ekstremalne obciążenia. Wycisza pracę, wydłuża żywotność, obniża temperaturę pracy, ułatwia rozruch, poprawia wydajność i obniża zużycie energii, wydłuża żywotność urządzeń. Kompatybilny z wszystkimi uszczelnieniami.

Frakcja nanowolframu 8.2÷10 nm.

Dozowanie: 3%

Temp.pracy: (-45÷300)°C

Butelka dozownik 500ml x12

## SMAROWNICE GREASE-MAX



- Zalety:**
- Niezawodne, bezawaryjne – nie posiadają żadnych komponentów mechanicznych i elektrycznych
  - Czyste i bezpieczne dla środowiska
  - Całkowicie automatyczne
  - Łatwe w instalacji i wygodne w obsłudze
  - Bardzo trwałe, bezpieczne, solidne
  - Zapobiegają uszkodzeniom łożysk
  - Uszczelniają łożysko, zapobiegając penetracji ciał obcych
  - Eliminują czas postoju
  - Ekonomiczne



## Optymalne, bezobsługowe dozowanie smaru:

GreaseMax jest całkowicie automatyczny, solidny, niezawodny, polecany w szerokim zakresie aplikacji. Zapewnia odpowiednią ilość smaru w dowolnej liczbie punktów smarowych wymagających regularnego smarowania w określonym czasie. Jest bezobsługowy, nie wymaga kontroli poziomu smaru oraz eliminuje konieczność przeglądów smarowych.

Działa dzięki reakcji chemicznej, którą zaczynamy poprzez silne dokręcenie kolorowej nakrętki startowej. Nie są potrzebne żadne zewnętrzne źródła energii jak sprężone powietrze czy elektryczność.

Zawiera smar w zbiorniku pojemności 120 cm<sup>3</sup> i jest dostępny w wielu typach.

## Okres dozowania i wymiana smarownic

GreaseMax może być stosowany w bardzo szerokim zakresie, w miejscach o różnych wymaganiach trybologicznych i technicznych. Dlatego jest oferowany w 4 różnych wersjach, łatwo odróżnianych poprzez kolory nakrętek aktywacyjnych. Okres oraz tempo dozowania smaru zależy od typu i średniej temperatury otoczenia pracy smarownicy.

Poniższa tabela przedstawia okresy i tempa dozowania smaru w różnym zakresie temperatur.

Znając ilość smaru potrzebnego na jeden punkt smarowniczy oraz średnią temperaturę otoczenia pracy, możemy wybrać odpowiedni typ smarownicy z tabeli. Jest polecany do każdego punktu smarowania w temperaturze otoczenia od -15°C do +65°C.

TYP	01W (1 m-c) BIAŁY		03B (3 m-ce) NIEBIESKI		06R (6 m-cy) CZERWONY		12G (12 m-cy) SZARY	
	Okres pracy w m-ch	Dozowanie w [g / dzień]	Okres pracy w m-ch	Dozowanie w [g / dzień]	Okres pracy w m-ch	Dozowanie w [g / dzień]	Okres pracy w m-ch	Dozowanie w [g / dzień]
Temp. otoczenia								
65°C	0,15	24,0	0,5	8,0	1	3,6	2	1,8
55°C	0,3	12,0	1	3,6	2	1,8	4	0,9
45°C	0,5	7,3	1,5	2,3	3	1,2	6	0,6
35°C	0,7	5,2	2,5	1,5	4,5	0,8	9	0,4
25°C	1	3,6	3	1,2	6	0,6	12	0,3
15°C	1,5	2,3	4,5	0,8	9	0,4	18	0,2
5°C	2	1,8	6	0,6	14	0,26	28	0,13
-5°C	4	0,9	12	0,3	24	0,15	48	0,08
-15°C	6	0,6	18	0,2	36	0,1		
-25°C	9	0,4	27	0,13				

Dodatkowe parametry do wyboru odpowiedniej smarownicy:

Średnica wału	Typ
100mm-160mm	01W -1 miesiąc (biały)
60mm-100mm	03B -3 miesiące (niebieski)
30-60 mm	06R -6 miesięcy (czerwony)
<30mm	12G -12 miesięcy (szary)

Symbol Katalogowy:	Symbol smaru	TYPY:	Opis:	Baza	Temp.pracy [°C]	Punkt kroplenia [°C]	Przeznaczenie
MC-7701	F 001	01 W 03 B 06 R 12 G	Smar wielozadaniowy EP	Li/Ca	-30 ÷ 120	155	Uniwersalny
MC-7702	F 002		Smar wysokotemperaturowy	Polimocznik	-30 ÷ 150 (170)	215	Wysoka temperatura
MC-7703	F 003		Smar molibdenowy, wielozadaniowy,	Li/Ca	-40 ÷ 120	150	Wysokie obciążenia
MC-7706	F 006		Smar przekładniowy	Na	-20 ÷ 120	175	Przekładnie otwarte, łańcuchowe, zębaki
MC-7700	F 100		Smar spożywczy	Nieorganiczny	-15 ÷ 130	Bez	Maszyny spożywcze, Aprobata FDA i DAB
MC-7704	O 004		Olej lekki ISO vg 46	Mineral	-25 ÷ 120		Olej lekki do ślizgów, wrzecion, Układów pneumatycznych
MC-7715	O 015		Olej ciężki o dużej lepkości ISO vg 320	Mineral	-20 ÷ 120		Olej o dużej lepkości do ślizgów, łańcuchów, tulei, panewek

**MC-6117**

AC-CLEANER



**Pianka o zapachu cytrusów do skutecznego czyszczenia i odgrzybiania klimatyzacji w 15 minut.**

Niszczy pleśń, bakterie i grzyby. Zapobiega powstawaniu nieprzyjemnego zapachu i reakjom alergicznym we wnętrzach pojazdów. Bezpieczna dla tworzyw sztucznych.

Produkt w aerozolu w zestawie z elastycznym węzłem długości 60cm zakończony dyszą wielokierunkową.

Czysta i dezynfekuje układy wentylacyjne i klimatyzacji w pojazdach i budynkach.

Czas dezynfekcji: 15min.

Aerozol 405/300ml x 24

**MC-6800**

NK-200



**Super skoncentrowany detergent myjący i odtłuszczający. Do mycia ręcznego lub ciśnieniowego lub aktywną pianą.** Szybko usuwa smary, oleje, żywice, opary żywiczne, sadzę, spieki, zabrudzenia przemysłowe i drogowe. Penetruje i odpaja od mytej powierzchni wszystkie zaschnięte zabrudzenia, a brud sam spływa. **Ulega biodegradacji.** Czyszczenie wszystkich pojazdów, posadzek, ścian, maszyn, urządzeń przemysłowych, konstrukcji, instalacji, pieców, itp.

Stosować z wodą w stężeniach: 0.1÷5% - myjki ciśnieniowe

1÷20% - myjki ultradźwiękowe

5÷25%/100% - mycie ręczne

Splukać wodą po umyciu.

Kanister 5L x4

Kanister 25L

Spryskiwacz 500ml x24

**MC-6060**

CLEANER



Silny zmywacz uniwersalny dla każdego warsztatu mechanicznego. Odtłuszczacz bardzo szybko odparowujący, bardzo skuteczny, ale neutralny dla plastików i gum.

**Uniwersalny i wielozadaniowy, bardzo wydajny i ekonomiczny.**

Penetruje, rozpuszcza smary, oleje, bitumy, smołę, mazut, tłuszcze, itp.

Do czyszczenia hamulców, sprzęgieł, drobnych mechanizmów, części mechanicznych, części elektrycznych, kontaktów elektrycznych wyłączonych z sieci.

Odtłuszczanie przed klejeniem i malowaniem.

**Aerozol zawiera niepalny wypychacz i zawór 360°, zawiera 98% aktywnego wsadu.**

Aerozol 800/600ml x24

Kanister 5L x6

Kanister 30L

**MC-1020**

VIRUSOLVE+GDU



**Gotowy do użycia, bezzapachowy preparat myjąco-dezynfekujący**, do mycia i dezynfekcji powierzchni, narzędzi, wyposażenia, tkanin, klimatyzacji, wentylacji, itp. Pełne spektrum biobójcze (bakterie, wirusy, prątki, grzyby, drożdże, spory) m.in. grypy, legionella – czas dezynfekcji: 1minuta.

Spryskiwacz 750ml x12

Pojemnik 5L x4

Kanister 25L

Beczka 200L

**MC-1010**

VIRUSOLVE+



**Skoncentrowany, bezzapachowy preparat myjąco-dezynfekujący**, do mycia i dezynfekcji powierzchni, narzędzi, wyposażenia, tkanin, klimatyzacji, wentylacji, itp.

Pełne spektrum biobójcze (bakterie, wirusy, prątki, grzyby, drożdże, spory) m.in. grypy, legionella – czas dezynfekcji: 1minuta.

Stosuje się w stężeniu 5% z wodą (1:20).

Pojemnik 2.5L x4

Pojemnik 5L x4

Kanister 25L

Beczka 200L

**MC-1011**

VIRUSOLVE+Lawenda



**Skoncentrowany, preparat myjąco-dezynfekujący o zapachu lawendy**, do mycia i dezynfekcji powierzchni, narzędzi, wyposażenia, tkanin, klimatyzacji, wentylacji, itp.

Pełne spektrum biobójcze (bakterie, wirusy, prątki, grzyby, drożdże, spory) m.in. grypy, legionella – czas dezynfekcji: 1minuta. Stosuje się w stężeniu 5% z wodą (1:20)

Pojemnik z miarką 1L x10

Pojemnik 5L x4

Kanister 25L

Beczka 200L



**MC-6057**



**Chemoodporny, specjalny spryskiwacz ciśnieniowy z uszczelkami chemoodpornymi.**  
Dostosowany do rozpuszczalników i agresywnych produktów alkalicznych.

Spryskiwacz 1L x3

**MC-8100**



Standardowy spryskiwacz ciśnieniowy 1.5L z pompką.  
Przeznaczony do wodnych, nieagresywnych produktów myjących.

Pojemnik 1.5L x8

**MC-2727**

MIXER-400ml

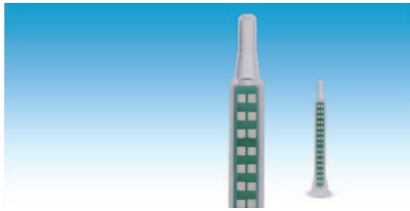


Końcówka miksująca do strzykawk 400ml klejów strukturalnych.

Mixer 400ml x20

**MC-2725**

MIXER-50ml



Końcówka miksująca do strzykawk 50ml klejów strukturalnych.

Mixer 50ml x 20

**MC-2724**

GUN-400ml



Pistolet metalowy do strzykawk 400ml klejów dwuskładnikowych.

Pistolet 400ml x1

**MC-2721**

GUN-50ml



Wygodny pistolet do strzykawk 50ml klejów dwuskładnikowych.

Pistolet 50ml x1

**MC-6043**

AEROSOL-SG700



**Aluminiowy pojemnik ciśnieniowy - aerosol wielokrotnego użycia.**  
Dostosowany do rozpuszczalników, odrdzewiaczy, penetrantów, farb, wykrywacza przecieków, itp. Wyposażony w wentyl, wymienny zawór i dyszę.

Pojemnik 500ml x1

**MC-0700**



Smarownica akumulatorowa ELK400 na baterię 14.4V do kartuszy 400g/450ml. Mocny silnik z przekładnią planetarną i tłokiem pompującym smar pod ciśnieniem do 400 bar. Maksymalne ciśnienie kontrolowane wbudowanym zaworem bezpieczeństwa.  
Opis Zestawu: Smarownica na baterię 14.4V Ni-Cad, 1,500mAh, Dozowanie ok. 100ml / min,  
Szybka ładowarka kontrolowana elektronicznie z zabezpieczeniem przed przeładowaniem (ładowanie 1 godz.), Wąż wysokociśnieniowy gumowy 750mm (do 1,650 bar) z 4 szczękowym złączem hydraulicznym 1/8", w plastikowej podręcznej walizce.

**MC-0705**



Smarownica ręczna K500 z osprzętem do kartuszy standardowych 400g/450ml w podręcznej walizce. Model najwyższej klasy, krótki skok działania, system stałego naprężenia sprężyny, wbudowana smarowniczka napędzająca/zawór odpowietrzający, uniwersalne złącza, stalowa obudowa, ergonomiczny uchwyt. Bardzo bezpieczny gumowy wąż wyposażony w 4-szczękowe złącze, sztywny dozownik z szybkozłączem, złącze uniwersalne i stożkowe.  
Aprobata TÜV, DLG, BLT, DIN 1283.

# MC<sup>®</sup>

INDUSTRIAL SOLUTIONS

